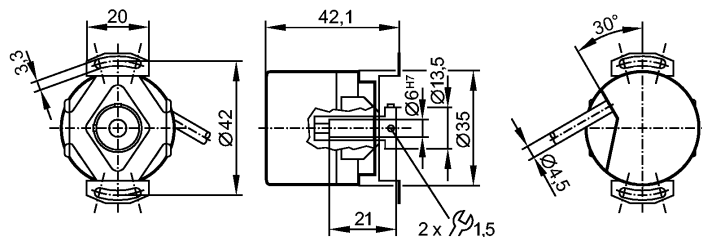


## RA1007

RA-0100-I05/N2

Энкодеры



Made in Germany

### Характеристики

Угловой энкодер с полым валом

TTL (RS-422) - выход 20 мА

Кабель

6 сигналов

Разрешение 100

### Электронные данные

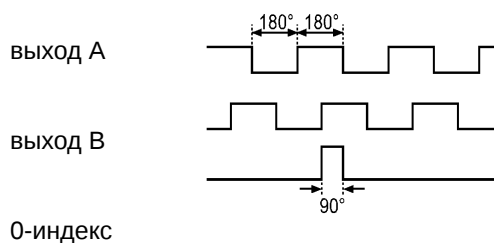
Рабочее напряжение [V] 5 DC ± 0,5

Потребление тока [mA] 120

Фазовый сдвиг А и В [°] 90

Частота переключения [kHz] 300

Импульсная диаграмма



### Выходы

Выход TTL (RS-422) - выход 20 мА

### Диапазон измерения / настройки

Энкодеры

Разрешение 100

### Механические данные

Макс. допустимая скорость вращ. механическая [об./мин.] 10000

Пусковой вращающий момент [Ncm] < 2,5 (20 °C)

вал, материал [mm] одностороннее отверстие для вала Ø 6 H7, сталь (1.4104)

Глубина встраивания вала [mm] min. 6, max. 21

Макс. аксиальное смещение [mm] ± 0,5

Вибропрочность 10 g (55...2000 Hz)

Ударопрочность 100 g (6 ms)

Материал алюминий

Вес [kg] 0,311

### Условия эксплуатации

Макс. допустимая относительная влажность воздуха [%] 75 \*)



### RA1007

RA-0100-I05/N2

Температура окружающей среды [°C]	-40...100, плотная прокладка кабеля
Степень защиты	IP 64

#### Испытания / одобрения

MTTF [лет]	114
------------	-----

#### электрическое подключение

Электрическое подсоединение	Кабель PUR (полиуретан) / 2 м; радиальный, может быть использован как аксиальный
-----------------------------	--

#### Назначение жил кабеля при подключении

коричневый:	A
зелёный:	A (inv.)
серый:	B
розовый:	B (inv.)
красный:	0-индекс
чёрный:	0-индекс (inv.)
коричневый/зелёный:	L+ (Up)
белый/зелёный:	L- 0 V (Un)
синий:	L+ Датчик
белый:	L- 0 V Датчик
фиолетовый:	ошибка (inv.)
Экран:	кожух

#### Примечания

Примечания	*) кратковременно 95%
Упаковочная величина [штука]	1