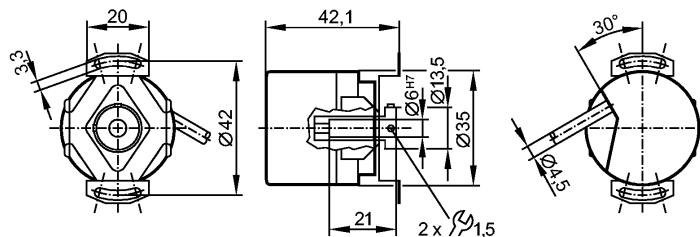


RA1051

RA-0500-I05/N5

Энкодеры



Made in Germany

Характеристики

Угловой энкодер с полым валом

TTL (RS-422) - выход 20 мА

Кабель

6 сигналов

Разрешение 500

Электронные данные

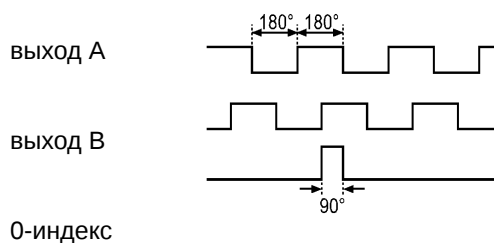
Рабочее напряжение [V] 5 DC ± 0,5

Потребление тока [mA] 120

Фазовый сдвиг А и В [°] 90

Частота переключения [kHz] 300

Импульсная диаграмма



Выходы

Выход TTL (RS-422) - выход 20 мА

Диапазон измерения / настройки

Энкодеры

Разрешение 500

Механические данные

Макс. допустимая скорость вращ. механическая [об./мин.] 10000

Пусковой вращающий момент [Ncm] < 2,5 (20 °C)

вал, материал [mm] одностороннее отверстие для вала Ø 6 H7, сталь (1.4104)

Глубина встраивания вала [mm] min. 6, max. 21

Макс. аксиальное смещение [mm] ± 0,5

Вибропрочность 10 g (55...2000 Hz)

Ударопрочность 100 g (6 ms)

Материал алюминий

Вес [kg] 0,358

Условия эксплуатации

Макс. допустимая относительная влажность воздуха [%] 75 *)



RA1051

RA-0500-I05/N5

Температура окружающей среды	[°C]	-30...100
Степень защиты		IP 64

Испытания / одобрения

MTTF	[лет]	114
------	-------	-----

электрическое подключение

Электрическое подсоединение	Кабель PUR (полиуретан) / 5 m; радиальный, может быть использован как аксиальный
-----------------------------	----------------------------------------------------------------------------------

Назначение жил кабеля при подключении

коричневый:	A
зелёный:	A (inv.)
серый:	B
розовый:	B (inv.)
красный:	0-индекс
чёрный:	0-индекс (inv.)
коричневый/зелёный:	L+ (Up)
белый/зелёный:	L- 0V (Un)
синий:	L+ датчик
белый:	L- 0 V датчик
фиолетовый:	ошибка (inv.)
Экран:	кожух

Примечания

Примечания	*) кратковременно 95%	
Упаковочная величина	[штука]	1