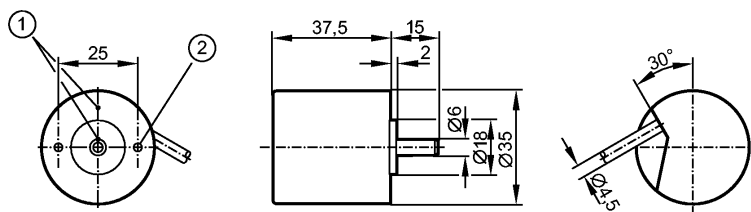


## RB6016

RB-0600-I24/L2

Энкодеры



- 1: Реперная метка  
2: Резьба М3 на глубину 5 мм



Made in Germany

### Характеристики

Энкодер со сплошным валом

Выход НТЛ 50 мА с защитой от короткого замыкания < 1 мин.

Кабель

Разрешение 600

### Электронные данные

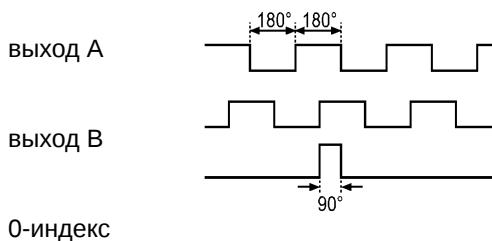
Рабочее напряжение [V] 10...30 DC

Потребление тока [mA] 150

Фазовый сдвиг А и В [°] 90

Частота переключения [kHz] 160

Импульсная диаграмма



### Выходы

Выход Выход НТЛ 50 мА с защитой от короткого замыкания < 1 мин.

### Диапазон измерения / настройки

Энкодеры

Разрешение 600

### Механические данные

Макс. допустимая скорость вращ. механическая [об./мин.] 10000

Пусковой вращающий момент [Ncm] < 1 (20 °C)

Макс. нагрузка вала (на конце вала) [Н] аксиально 5; радиально 10

вал, материал [mm] Ø 6, сталь (1.4104)

Вибропрочность 10 g (55...2000 Hz)

Ударопрочность 100 g (6 ms)

Материал алюминий

Вес [kg] 0,263

### Условия эксплуатации

Макс. допустимая относительная влажность воздуха [%] 75, кратковременно 95%



### RB6016

RB-0600-I24/L2

|                                   |                                    |
|-----------------------------------|------------------------------------|
| Температура окружающей среды [°C] | -40...70, плотная прокладка кабеля |
| Степень защиты                    | IP 64                              |

#### Испытания / одобрения

|            |     |
|------------|-----|
| MTTF [лет] | 190 |
|------------|-----|

#### электрическое подключение

|                             |  |
|-----------------------------|--|
| Электрическое подсоединение | Кабель PUR (полиуретан) / 2 м; радиальный, может быть использован как аксиальный |
|-----------------------------|--|

#### Назначение жил кабеля при подключении

|                     |               |
|---------------------|---------------|
| коричневый:         | A             |
| зелёный:            | 0 V A         |
| серый:              | B             |
| розовый:            | 0 V B         |
| красный:            | 0-индекс      |
| чёрный:             | 0 V 0-индекс  |
| коричневый/зелёный: | L+ (Up)       |
| белый/зелёный:      | L- 0 V (Un)   |
| фиолетовый:         | ошибка (inv.) |
| Экран:              | кожух         |

#### Примечания

|                              |   |
|------------------------------|---|
| Упаковочная величина [штука] | 1 |
|------------------------------|---|