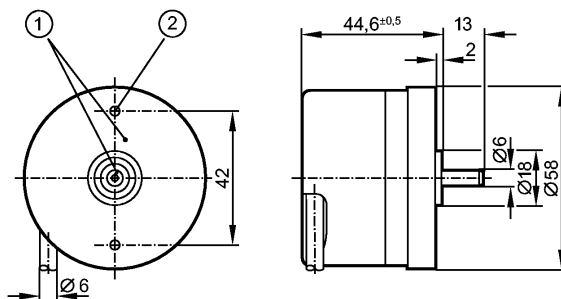


Артикул снят с производства



- 1: Реперная метка
- 2: Резьба М3 на глубину 5 мм

Made in Germany



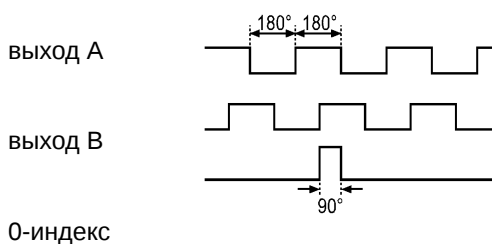
**Характеристики**

Энкодер со сплошным валом
Выход НТЛ 50 мА с защитой от короткого замыкания < 1 мин.
Кабель
6 сигналов
Разрешение 360

**Электронные данные**

Рабочее напряжение [V]	10...30 DC
Потребление тока [mA]	< 150
Фазовый сдвиг А и В [°]	90
Частота переключения [kHz]	300

**Импульсная диаграмма**



**Выходы**

Выход	Выход НТЛ 50 мА с защитой от короткого замыкания < 1 мин.
-------	---

**Диапазон измерения / настройки**

Энкодеры	
Разрешение	360

**Механические данные**

Макс. допустимая скорость вращ. механическая [об./мин.]	16000
Пусковой вращающий момент [Нсм]	< 1 (20 °C)
Макс. нагрузка вала (на конце вала) [Н]	аксиальный 10; радиальный 20
вал, материал [mm]	Ø 6, сталь (1.4104)
Вибропрочность	30 g
Ударопрочность	200 g
Материал	алюминий



## RC6012

RC-0360-I24/L2

Энкодеры

Вес	[kg]	0,48
-----	------	------

### Условия эксплуатации

Макс. допустимая относительная влажность воздуха	[%]	max. 98
Температура окружающей среды	[°C]	-40...100, -40 °C для надёжной прокладки кабеля
Степень защиты		IP 64; IP 67 (корпус); IP 64 (вал)

### Испытания / одобрения

MTTF	[лет]	190
------	-------	-----

### электрическое подключение

Электрическое подсоединение	Кабель PUR (полиуретан) / 2 м; радиальный, может быть использован как аксиальный	
Макс. длина проводки	[m]	300

### Назначение жил кабеля при подключении

коричневый:	A
зелёный:	A (inv.)
серый:	B
розовый:	B (inv.)
красный:	0-индекс
чёрный:	0-индекс (inv.)
синий:	L+ (датчик)
белый:	0V (датчик)
коричневый/зелёный:	L+ (Up)
белый/зелёный:	0V (Un)
фиолетовый:	ошибка (inv.)
Экран:	кожух

### Примечания

Упаковочная величина	[штука]	1
----------------------	---------	---

ifm electronic gmbh • Адрес : Friedrichstraße 1 • 45128 Essen — Компания оставляет за собой право вносить изменения без предварительного уведомления! — SU — RC6012 — 12.03.2015

**Артикул снят с производства**