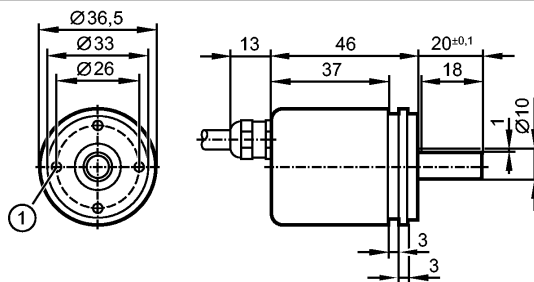


RM8002

RMS4096-S24/L21

Энкодеры



M3, глубина 6 мм



Характеристики

Многооборотный энкодер

Интерфейс передачи данных SSI

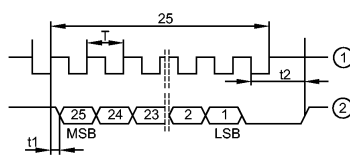
Кабель

Интерфейс передачи данных SSI

8192 оборотов

Разрешение 4096

Электронные данные

Рабочее напряжение [V]	4,5...30 DC
Потребление тока [mA]	< 30
Код	Код Грэя; возрастающие значения при вращении по часовой стрелке (со стороны вала)
Кодовый сигнал	Takteingang: TTL-kompatible Signale, Takt und Takt (inv.) aus Treibern nach RS 422 Datenausgang: synchron-seriell, TTL-kompatible Signale Daten und Daten (inv.)
Импульсная диаграмма	 <p>1 такт 2 данные</p>

Входы

Входы Изменение направления движения (вращения), сброс на ноль

Выходы

Выход Интерфейс передачи данных SSI

Диапазон измерения / настройки

Энкодеры

Разрешение 25 Bit

Механические данные

Макс. допустимая скорость вращ. механическая [об./мин.]	12000
Пусковой вращающий момент [Ncm]	< 3 (25 °C)
Макс. нагрузка вала (на конце вала) [Н]	аксиальный 40; radial 110
вал, материал [mm]	Ø 10, сталь
Вибропрочность	30 g (10...1000 Hz)
Ударопрочность	< 300 g (6 ms)

RM8002

RMS4096-S24/L21

Энкодеры

Материал	Фланец: алюминий; корпус: сталь с порошковым покрытием
Вес [kg]	0,389

Условия эксплуатации

Макс. допустимая относительная влажность воздуха [%]	98
Температура окружающей среды [°C]	-40...85
Степень защиты	IP 65; IP 65 (корпус); IP 64 (вал)

электрическое подключение

Электрическое подсоединение	Кабель PUR (полиуретан) / 2 м; осевой
Макс. длина проводки [m]	100

Назначение жил кабеля при подключении

белый:	датчик 0 V
коричневый:	датчик Ub
зелёный:	такт
желтый:	Такт (inv.)
серый:	данные
розовый:	Информация (inv.)
синий:	Возврат к нулю
красный:	Изменение направления движения (вращения)
Экран:	кожух

Примечания

Примечания	Не задействованные выходы/ провода не должны использоваться!
Упаковочная величина [штука]	1