

1: Реперная метка  
2: Резьба М4 на глубину 6 мм

Made in Germany



**Характеристики**

Энкодер со сплошным валом

TTL (RS-422) - выход 20 мА

Электрический разъём

сельсин-фланец

Разрешение 10000

**Электронные данные**

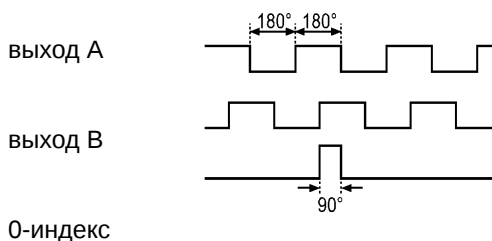
Рабочее напряжение [V] 5 DC ± 0,5

Потребление тока [mA] 150

Фазовый сдвиг А и В [°] 90

Частота переключения [kHz] 300

Импульсная диаграмма



**Выходы**

Выход TTL (RS-422) - выход 20 мА

**Диапазон измерения / настройки**

Энкодеры

Разрешение 10000

**Механические данные**

Макс. допустимая скорость вращ. механическая [об./мин.] 12000

Пусковой вращающий момент [Ncm] < 1 (20 °C)

Макс. нагрузка вала (на конце вала) [Н] аксиальный 10; радиальный 20

вал, материал [mm] Ø 6, сталь (1.4104)

Вибропрочность 15 g (55...2000 Hz)

Ударопрочность 100 g (6 ms)

Материал алюминий

## RU1125

RU10000-IO5/K

Энкодеры

Вес	[kg]	0,418
-----	------	-------

### Условия эксплуатации

Температура окружающей среды	[°C]	-30...100
Температура хранения	[°C]	-30...100
Степень защиты		IP 64

### Испытания / одобрения

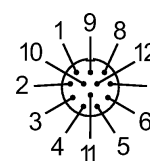
MTTF	[лет]	190
------	-------	-----

### электрическое подключение

Электрическое подсоединение	Фланец-вставка M23; радиальный; ifm 1001.4
-----------------------------	--

#### Назначение жил кабеля при подключении

розовый (1):	кожух В (inv.)
синий (2):	L+ (датчик)
красный (3):	0-индекс
чёрный (4):	0-индекс (inv.)
коричневый (5):	A
зелёный (6):	A (inv.)
фиолетовый (7):	ошибка (inv.)
серый (8):	B
Контакт 9:	п.с.
белый/зелёный (10):	0V
белый (11):	0V (датчик)
коричневый/зелёный (12):	L+
Экран:	кожух



### Примечания

Упаковочная величина	[штука]	1
----------------------	---------	---