

- 1: Реперная метка
2: Резьба М4 на глубину 5 мм



Made in Germany

Характеристики

Энкодер со сплошным валом

Выход НТЛ 50 мА с защитой от короткого замыкания < 1 мин.

вилочная часть с фланцем

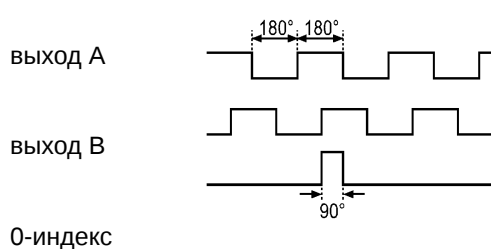
сельсин-фланец

Разрешение 48

Электронные данные

| | |
|----------------------------|------------|
| Рабочее напряжение [V] | 10...30 DC |
| Потребление тока [mA] | 150 |
| Фазовый сдвиг А и В [°] | 90 |
| Частота переключения [kHz] | 300 |

Импульсная диаграмма



Выходы

Выход Выход НТЛ 50 мА с защитой от короткого замыкания < 1 мин.

Диапазон измерения / настройки

Энкодеры

Разрешение 48

Механические данные

| | |
|---|------------------------------|
| Макс.допустимая скорость вращ.механическая [об./мин.] | 12000 |
| Пусковой вращающий момент[Ncm] | < 1 (20 °C) |
| Макс. нагрузка вала (на конце вала) [Н] | аксиальный 10; радиальный 20 |
| вал, материал [mm] | Ø 6, сталь (1.4104) |
| Вибропрочность | 15 g (55...2000 Hz) |
| Ударопрочность | 100 g (6 ms) |

RU6168

RU-0048-I24/K

Энкодеры

| | |
|----------|----------|
| Материал | алюминий |
| Вес [kg] | 0,418 |

Условия эксплуатации

| | |
|--|-----------|
| Макс. допустимая относительная влажность воздуха [%] | max. 98 |
| Температура окружающей среды [°C] | -30...85 |
| Температура хранения [°C] | -30...100 |
| Степень защиты | IP 64 |

Испытания / одобрения

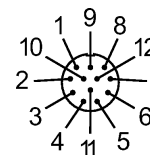
| | |
|------------|-----|
| MTTF [лет] | 190 |
|------------|-----|

электрическое подключение

| | |
|-----------------------------|--|
| Электрическое подсоединение | Фланец-вставка M23; радиальный; ifm 1001.4 |
|-----------------------------|--|

Назначение жил кабеля при подключении

- | | |
|--------------------|-------------|
| 1: В (inv.) | 7: ошибка |
| 2: L+ (датчик) | (inv.) |
| 3: 0-индекс | 8: В |
| 4: 0-индекс (inv.) | 9: п.с. |
| 5: А (датчик) | 10: 0V (Un) |
| 6: А (inv.) | 11: 0V |
| | 12: L+ |



Экран: кожух

Примечания

| | |
|------------------------------|---|
| Упаковочная величина [штука] | 1 |
|------------------------------|---|