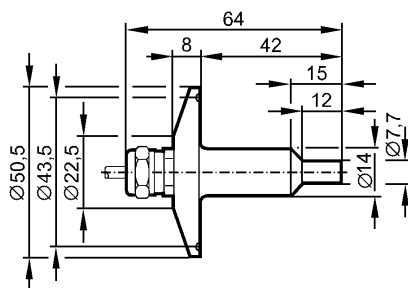


SF0516

SFG14ZBB/6M

Датчики потока



Made in Germany



Характеристики

Датчик потока для подключения к устройствам обработки сигнала

Кабель

Подключение к процессу: Соединение типа "Clamp" по ISO 2852 DN25

Стерильное резьбовое соединение

Область применения

Применение	высокотемпературная область, стерильная область
Предел прочности по давлению [бар]	30
Температура измеряемой среды Жидкости [°C]	0...120
Температура измеряемой среды Газы [°C]	0...100

Электронные данные

Подключение к вторичному преобразователю	VS3000
--	--------

Диапазон измерения / настройки

Жидкости	
Настройка параметров в пределах [cm/s]	3...300
Макс. чувствительность [cm/s]	3...60
Газы	
Настройка параметров в пределах [cm/s]	200...2000
Макс. чувствительность [cm/s]	200...800

Точность / погрешность

Макс. температурный градиент (скорость изменения темп. среды) [K/min]	15
---	----

Время реакции

Время реакции [s]	1...10
-------------------	--------

Условия эксплуатации

Степень защиты	IP 67
----------------	-------

Испытания / одобрения

Ударопрочность	DIN IEC 68-2-27:	40 g (11 ms)
----------------	------------------	--------------

SF0516

SFG14ZBB/6M

Датчики потока

Вибропрочность	DIN IEC 68-2-6:	10 g (55...2000 Hz)
MTTF [лет]		8648

Механические данные

Подключение к процессу	Соединение типа "Clamp" по ISO 2852 DN25	
Материалы корпуса в контакте с изм. средой	нерж. сталь V4A (1.4571) (320S31)	
Материал	нерж. сталь V4A (1.4571) (320S31)	
Длина щупа L [mm]	42	
Вес [kg]	0,487	

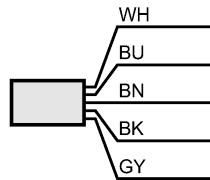
электрическое подключение

Электрическое подсоединение	Экранированный силиконовый кабель / 6 м; 5 x 0,34 mm ²	
Макс. длина проводки [m]	100 (5 x 0,5mm ²)	

Назначение жил кабеля при подключении

Цвета жил

- BN коричневый
- BU синий
- BK чёрный
- WH белый
- GY серый



Примечания

Примечания	Одобрение ЗА имеет отношение только к адаптерам с одобрением ЗА, используемых при установке.	
Упаковочная величина [штука]	1	