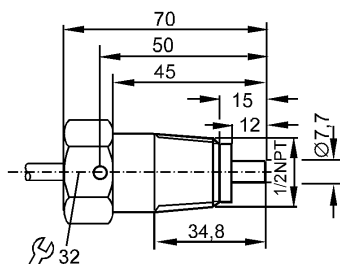


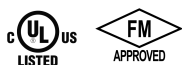
SF3020

SFN12ABBE1/6M

Датчики потока



Made in Germany



Характеристики

Датчик потока для подключения к устройствам обработки сигнала

Резьбовой корпус

Кабель

Подключение к процессу: 1/2" NPT

Замляющее резьбовое соединение 8-32 UNC

Область применения

Применение

Класс I, раздел 1, группы A, B, C и D
класс II / III, раздел 1, группы E, F и G

Предел прочности по давлению [бар]

30

Температура измеряемой среды [°C]

-25...100

Электронные данные

Подключение к вторичному преобразователю

VS3000

Диапазон измерения / настройки

Жидкости

Настройка параметров в пределах [cm/s]

3...300

Макс. чувствительность [cm/s]

3...60

Газы

Настройка параметров в пределах [cm/s]

200...2000

Макс. чувствительность [cm/s]

200...800

Точность/ погрешность

Макс.температурный градиент (скорость изменения темп. среды) [K/min]

15

Время реакции

Время реакции [s]

1...10

Условия эксплуатации

Степень защиты

IP 67

Испытания / одобрения

Сертификат

FM J.I. OX9A8.AE (3615) 702053

Ударопрочность

DIN IEC 68-2-27:

40 g (11 ms)

SF3020

SFN12ABBE1/6M

Датчики потока

Вибропрочность	DIN IEC 68-2-6:	10 g (55...2000 Hz)
----------------	-----------------	---------------------

MTTF [лет]		7983
------------	--	------

Классификация безопасности

Классификация по температуре		T4
------------------------------	--	----

Механические данные

Подключение к процессу		½" NPT
------------------------	--	--------

Материалы корпуса в контакте с изм. средой		нерж. сталь V4A (1.4571) (320S31)
--	--	-----------------------------------

Материал		нерж. сталь V4A (1.4571) (320S31)
----------	--	-----------------------------------

Длина щупа L [mm]		15
-------------------	--	----

Монтажная длина EL [mm]		45
-------------------------	--	----

Вес [kg]		0,549
----------	--	-------

электрическое подключение

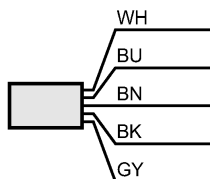
Электрическое подсоединение		Экранированный силиконовый кабель / 6 м; 5 x 0,34 mm ²
-----------------------------	--	---

Макс. длина проводки [m]		100 (5 x 0,5mm ²)
--------------------------	--	-------------------------------

Назначение жил кабеля при подключении

Цвета жил

- BN коричневый
- BU синий
- BK чёрный
- WH белый
- GY серый



Примечания

Упаковочная величина [штука]		1
------------------------------	--	---