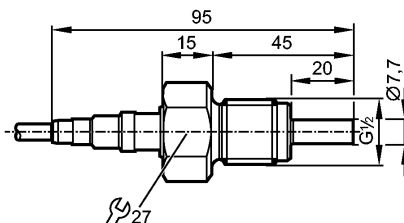


SP321A

SPR12ABB/2G/6M

Датчики потока



Made in Germany

Характеристики

Датчик потока для подключения к устройствам обработки сигнала

Резьбовой корпус

Кабель

Подключение к процессу: G 1/2 A

температура окружающей среды -20...70 °C

Сертификат АTEX

группа II, категория 2G

Область применения

Применение Жидкие или газообразные среды

Предел прочности по давлению [бар] 30

Температура измеряемой среды [°C] -20...70

Электронные данные

Подключение к вторичному преобразователю VS4000

Диапазон измерения / настройки

Жидкости

Настройка параметров в пределах [cm/s] 3...300

Макс. чувствительность [cm/s] 3...100

Газы

Настройка параметров в пределах [cm/s] 100...15000

Макс. чувствительность [cm/s] 100...7500

Точность/ погрешность

Макс. температурный градиент (скорость изменения темп. среды) [K/min] 30

Время реакции

Время реакции [s] 1...10

Условия эксплуатации

Степень защиты IP 65 / IP 67

Испытания / одобрения

Сертификат ZELM 11 ATEX 0467
IECEX ZLM 11.0005

Маркировка прибора II 2G Ex ia IIC T4 Gb

Ударопрочность DIN IEC 68-2-27: 40 g (11 ms)

Вибропрочность DIN IEC 68-2-6: 10 g (55...2000 Hz)

SP321A

SPR12ABB/2G/6M

Датчики потока

MTTF	[лет]	8519
------	-------	------

Механические данные

Подключение к процессу		G ½ A
Материалы корпуса в контакте с изм. средой		нерж. сталь V4A (1.4404)
Материал		нерж. сталь V4A (1.4404)
Вес	[kg]	0,357

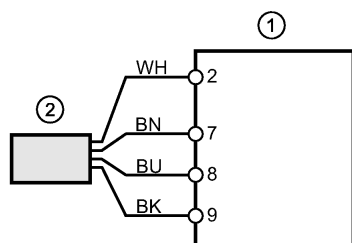
электрическое подключение

Электрическое подсоединение		TPE-S-Кабель / 6 м; 4 x 0,34 mm ²
Макс. длина проводки	[m]	100 (4 x 0,5mm ²)

Назначение жил кабеля при подключении

Цвета жил

- ВК чёрный
- ВN коричневый
- ВU синий
- ВH белый



1 SR307A / VS4000
2 SP321A

Примечания

Примечания	Типовое испытание согласно 94/9/ЕС (ATEX) учитывает только атмосферные условия (0,8...1,1 bar) в расчётах. При давлениях вне этих рамок применение должно быть обосновано и согласовано пользователем. Руководствуйтесь инструкциями по эксплуатации и сертификатом о типовом испытании.
------------	--

Упаковочная величина	[штука]	1
----------------------	---------	---