

EPIC® H-A 10

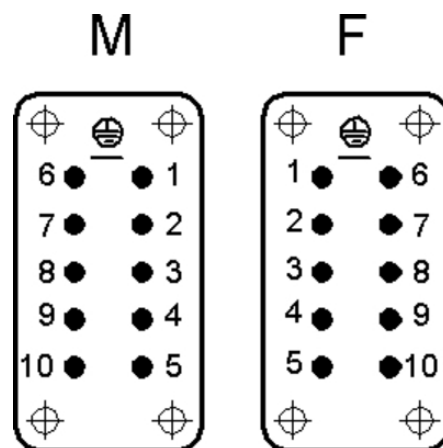
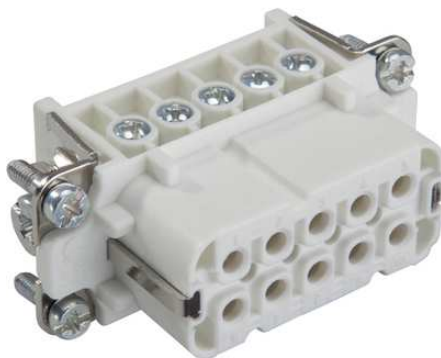
H-A изоляторы с винтовым соединением сеч. до 2,5 мм²

The narrow standard insert can be easily connected with a bolt and can be used universally for conducting current and voltage, for example in control systems.

Информация

Узкий изолятор, стандартное применение, винтовое соединение

Универсальный, для контрольных и силовых цепей



Место для монтажа



Время на монтаж



Машиностроение, промышленное оборудование

Преимущества

Узкий изолятор для стандартных применений

Простое винтовое соединение

Универсальный, для контрольных и силовых цепей

Области применения

Машино- и станкостроение

Техника управления

EPIC® H-A 10

Техническая информация

Классификация ETIM 5:	ETIM 5.0 Class-ID: EC000438 ETIM 5.0 Class-Description: Контактная вставка для промышленных электрических соединителей
Классификация ETIM 6:	ETIM 6.0 Class-ID: EC000438 ETIM 6.0 Class-Description: Contact insert for industrial connectors
Номинальное напряжение, В:	IEC: 250 В UL: 600 В CSA: 600 В
Номинальное импульсное напряжение:	4 кВ
Номинальный ток, А:	IEC: 16 А UL: 14 А CSA: 16 А
Степень загрязнения:	3
Переходное сопротивление:	1,5–4 мОм
Контакты:	Медный сплав, посеребрённые
Количество контактов:	10 + PE
Допустимые сечения жил кабеля:	Винтовое соединение: 0,5-2,5 мм ² (2,5 мм ² с наконечниками в зависимости от обжимного профиля)
Длина удаленной изоляции (мм):	8
Количество разъединений:	100
VDE-испытания:	Экспертиза с проверкой производства: VDE-регистрац. №:B437 UL-испытан: Регистрационный номер UL:E75770
Температурный диапазон:	от -40°С до +100°С, кратковременно до +125°С

Комментарий

Фотографии и иллюстрации представлены не в точном масштабе и не являются точными до подробностей иллюстрациями соответствующих изделий.

Указаны «чистые» цены без учета НДС и надбавок. Продажа юридическим лицам.

EPIC® H-A 10

Артикул	Обозначение	Тип контакта	Защита жилы	Количество рабочих контактов
H-A 10 винтовое соединение				
10440100	H-A 10 SS	Штыревой контакт	да	1-10
10441100	H-A 10 BS	Гнездо	да	1-10
10440000	H-A 10 SS	Штыревой контакт	-	1-10
10441000	H-A 10 BS	Гнездо	-	1-10

Последнее обновление (29.01.2018)

©2018 Lapp Group - all rights reserved.

Экономическое управление по продукту <http://lapprussia.lappgroup.com>

Вы можете посмотреть техническую информацию по продукту в с тех.паспорте

PN 0456 / 02_03.16

EPIC® H-A 10

