

EPIC® H-A 16 SDRL-LB

Электрические соединители с компактной формой корпуса

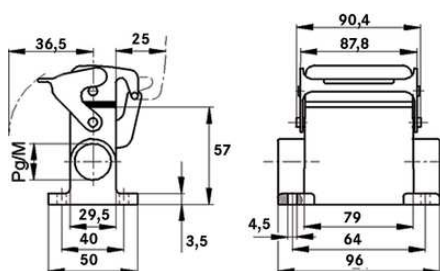
The compact housing for rectangular connectors has 2 cable entries and can be used in both control systems and electronic laboratories.

Информация

Защитная крышка из металла с надежной скобой

Для легкого подключения двух кабелей

Класс защиты UL50E, испытано



Водонепроницаемые



Износостойкие



Механическая стойкость



Машиностроение, промышленное оборудование

Преимущества

Узкий и компактный, для применения с большим количеством контактов

Области применения

Машино- и станкостроение

Техника управления

Электронная лаборатория

EPIC® H-A 16 SDRL-LB

Характеристики

Корпус фиксированный
1 продольная скоба
2 ввода для кабеля
Защитная крышка из металла

Техническая информация

Классификация:	ETIM 5.0 Class-ID: EC000437 ETIM 5.0 Class-Description: Корпус для промышленных электрических соединителей
Материал:	Корпус: алюминиевое литье, серый Скоба: оцинкованная сталь Уплотнение: NBR (бутадиен-нитрильный каучук)
Класс защиты:	IP 65 (в закрытом виде) NEMA 250, UL50E: 12, 4 (заблокированный)
VDE-испытания:	Экспертиза с проверкой производства: VDE-регистрац. №:B437 UL-испытан: Регистрационный номер UL:E75770
Температурный диапазон:	от -40°C до +100°C, кратковременно до +125°C

Комментарий

Фотографии представлены не в точном масштабе и не являются точными до подробностей иллюстрациями соответствующих изделий.

Указаны «чистые» цены без учета НДС и надбавок. Продажа юридическим лицам.

EPIC® H-A 16 SDRL-LB

Артикул	Обозначение	М	PG
H-A корпус: корпус фиксированный (защитная крышка, 2 ввода для кабеля, продольная скоба)			
70486200	H-A 16 SDRL-LB 16	-	16
70486400	H-A 16 SDRL-LB 21	-	21
79486400	H-A 16 SDRL-LB M25	25	-

Последнее обновление (01.10.2017)

©2017 Lapp Group - all rights reserved.

Экономическое управление по продукту <http://lapprussia.lappgroup.com>

Вы можете посмотреть техническую информацию по продукту в с тех.паспорте

PN 0456 / 02_03.16