

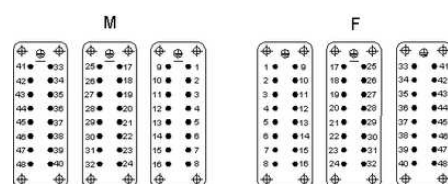
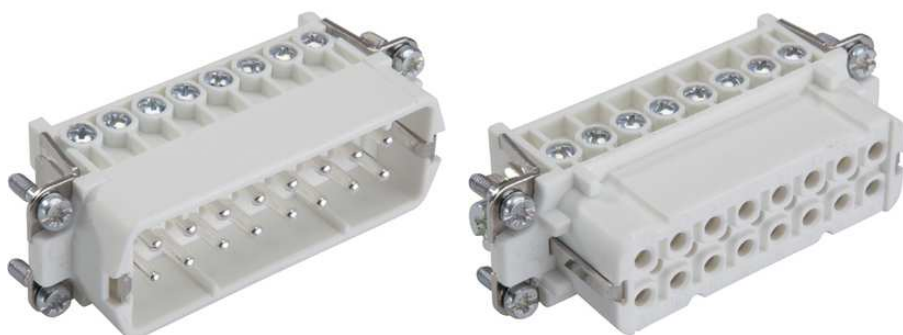
## EPIC® H-A 48

H-A изоляторы с винтовым соединением сеч. до 2,5 мм<sup>2</sup>

The narrow standard insert can be used universally for conducting current and voltage. It can be used for machine or device manufacturing.

### Информация

Узкий изолятор, стандартное применение, винтовое соединение  
 Универсальный, для контрольных и силовых цепей



Место для монтажа



Время на монтаж



Машиностроение, промышленное оборудование

### Преимущества

Узкий изолятор для стандартных применений  
 Простое винтовое соединение  
 Универсальный, для контрольных и силовых цепей

### Области применения

Машино- и станкостроение  
 Техника управления

## EPIC® H-A 48

### Техническая информация

Классификация ETIM 5:	ETIM 5.0 Class-ID: EC000438 ETIM 5.0 Class-Description: Контактная вставка для промышленных электрических соединителей
Классификация ETIM 6:	ETIM 6.0 Class-ID: EC000438 ETIM 6.0 Class-Description: Contact insert for industrial connectors
Номинальное напряжение, В:	IEC: 250 В UL: 600 В CSA: 600 В
Номинальное импульсное напряжение:	4 кВ
Номинальный ток, А:	IEC: 16 А UL: 14 А CSA: 16 А
Степень загрязнения:	3
Переходное сопротивление:	1,5–4 МОм
Контакты:	Медный сплав, посеребрённые
Количество контактов:	16 + PE
Допустимые сечения жил кабеля:	Винтовое соединение: 0,5-2,5 мм <sup>2</sup> (2,5 мм <sup>2</sup> с наконечниками в зависимости от обжимного профиля)
Длина удаленной изоляции (мм):	8
Количество разъединений:	100
Температурный диапазон:	от -40°С до +100°С, кратковременно до +125°С

### Комментарий

Фотографии и иллюстрации представлены не в точном масштабе и не являются точными до подробностей иллюстрациями соответствующих изделий.

Указаны «чистые» цены без учета НДС и надбавок. Продажа юридическим лицам.

**EPIC® H-A 48**

Артикул	Обозначение	Тип контакта	Защита жилы	Количество рабочих контактов
H-A 48 винтовое соединение				
10540100	H-A 16 SS	Штыревой контакт	да	33-48
10541100	H-A 16 BS	Гнездо	да	33-48
10542100	H-A 16 SS	Штыревой контакт	-	33-48
10543100	H-A 16 BS	Гнездо	-	33-48

Последнее обновление (22.12.2017)

©2017 Lapp Group - all rights reserved.

Экономическое управление по продукту <http://lapprussia.lappgroup.com>

Вы можете посмотреть техническую информацию по продукту в с тех.паспорте

PN 0456 / 02\_03.16