

EPIC® H-B 16 SGR

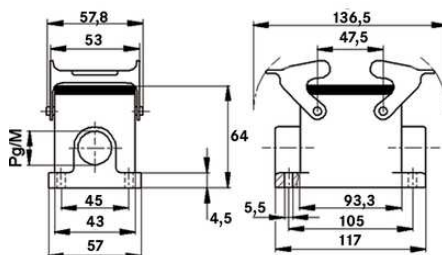
Корпуса типа H-B. Промышленный стандарт

The universal metal housing consists of 2 double levers and a cable entry and it is suitable for use in the plastics industry.

Информация

Две двойные скобы для повышенной безопасности

Класс защиты UL50E, испытано



Водонепроницаемые



Износостойкие



Механическая стойкость



Машиностроение, промышленное оборудование



Kompletterande automationskomponenter från Lapp

Преимущества

Стандартные корпуса. Большой выбор изоляторов

Области применения

Производство промышленного оборудования

Оборудование для проведения концертных и массовых мероприятий

Переработка пластмасс

EPIC® H-B 16 SGR

Характеристики

Фиксированный корпус, низкий
2 поперечные скобы
1 ввод для кабеля

Техническая информация

Классификация:	ETIM 5.0 Class-ID: EC000437 ETIM 5.0 Class-Description: Корпус для промышленных электрических соединителей
Материал:	Корпус: алюминиевый сплав с порошковым покрытием, серый Скоба: оцинкованная сталь Уплотнение: NBR (бутадиен-нитрильный каучук)
Класс защиты:	IP 65 (в закрытом виде) NEMA 250, UL50E: 12, 4 (заблокированный)
VDE-испытания:	Экспертиза с проверкой производства: VDE-регистр. №:B437 UL-испытан: Регистрационный номер UL:E75770
Температурный диапазон:	от -40°С до +100°С, кратковременно до +125°С

Комментарий

Фотографии представлены не в точном масштабе и не являются точными до подробностей иллюстрациями соответствующих изделий.

Указаны «чистые» цены без учета НДС и надбавок. Продажа юридическим лицам.

EPIC® H-B 16 SGR

Артикул	Обозначение	М	PG
H-B корпуса: корпус фиксированный (1 ввод для кабеля, поперечная скоба)			
10074000	H-B 16 SGR 21	-	21
19074000	H-B 16 SGR M25	25	-

Последнее обновление (09.03.2018)

©2018 Lapp Group - all rights reserved.

Экономическое управление по продукту <http://lappprussia.lappgroup.com>

Вы можете посмотреть техническую информацию по продукту в с тех.паспорте

PN 0456 / 02_03.16