

## EPIC® H-BE 16 Пружинное соединение

Изоляторы для легкой сборки

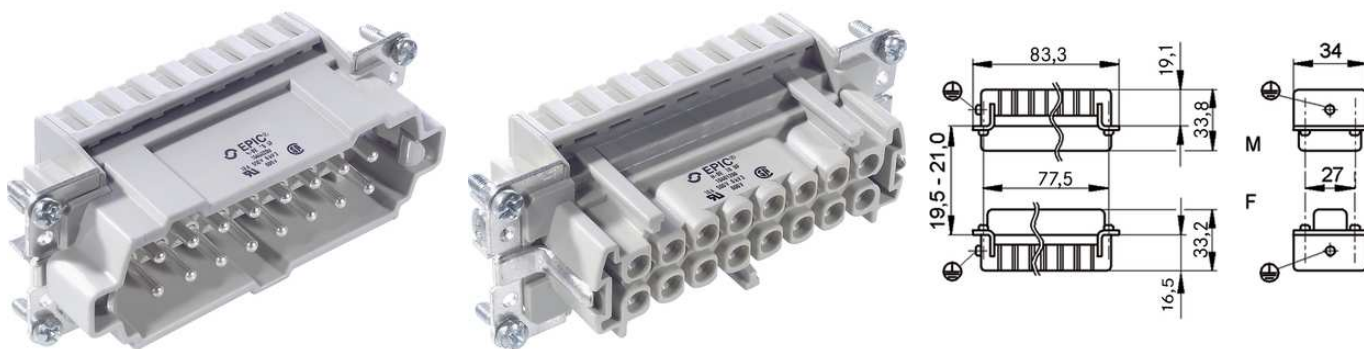
The connector insert for rectangular connectors is ideal for reliable application at higher voltages and currents, for example in the plastics industry.

### Информация

Изоляторы для универсального применения

Изоляторы с соединением: винтовым, обжимным, пайкой и самозажимом - легко комбинируются между собой

Доступны вставки типа EPIC® H-BE на 32 контакта



Расширенный температурный диапазон



Износостойкие



Время на монтаж



Машиностроение, промышленное оборудование



Kompletterande automationskomponenter från Lapp

### Преимущества

Стандартные изоляторы с винтовым соединением, соединением обжимом и пружинным соединением

Блоки контактов серии EPIC® H-BE отличаются возможностью применения для более высокого напряжения, токовых нагрузок, а также высокой надежностью и безопасностью

## EPIC® H-BE 16 Пружинное соединение

### Области применения

Машиностроение  
Оборудование для проведения концертных и массовых мероприятий  
Переработка пластмасс

### Техническая информация

Классификация ETIM 5:	ETIM 5.0 Class-ID: EC000438 ETIM 5.0 Class-Description: Контактная вставка для промышленных электрических соединителей
Классификация ETIM 6:	ETIM 6.0 Class-ID: EC000438 ETIM 6.0 Class-Description: Contact insert for industrial connectors
Номинальное напряжение, В:	IEC: 500 VUL: 600 VCSA: 600 V
Номинальное импульсное напряжение:	6 кВ
Номинальный ток, А:	IEC: 16 A UL: 16 A CSA: 16 A
Степень загрязнения:	3
Переходное сопротивление:	1,5–4 мОм
Контакты:	Медный сплав, посеребрённые
Количество контактов:	16 + PE
Допустимые сечения жил кабеля:	Пружинное соединение: 0,5-2,5 мм <sup>2</sup>
Длина удаленной изоляции (мм):	7
Количество разъединений:	100
Сертификаты соответствия:	UL-испытан: Регистрационный номер UL:E75770
Температурный диапазон:	от -40°С до +100°С, кратковременно до +125°С

### Комментарий

Фотографии и иллюстрации представлены не в точном масштабе и не являются точными до подробностей иллюстрациями соответствующих изделий.

Указаны «чистые» цены без учета НДС и надбавок. Продажа юридическим лицам.

**EPIC® H-BE 16 Пружинное соединение**

Артикул	Обозначение	Тип контакта	Защита жилы	Количество рабочих контактов
H-BE 16 пружинное соединение				
10400200	EPIC® H-BE 16 SF	Штыревой контакт	да	1-16
10401200	EPIC® H-BE 16 BF	Гнездо	да	1-16

Последнее обновление (15.02.2018)

©2018 Lapp Group - all rights reserved.

Экономическое управление по продукту <http://lapprussia.lappgroup.com>

Вы можете посмотреть техническую информацию по продукту в с тех.паспорте

PN 0456 / 02\_03.16