

EPIC® H-BE 48 Винтовое соединение

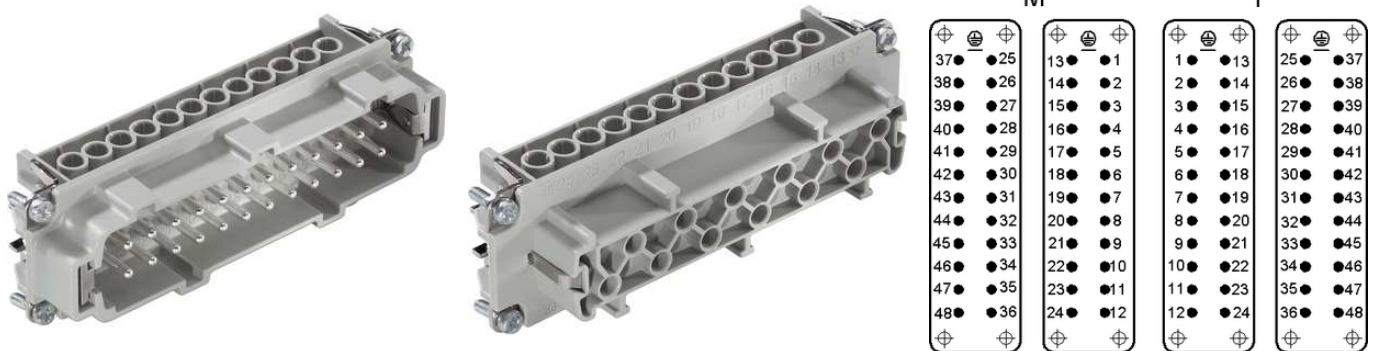
Изоляторы для легкой сборки

The standard insert with screw termination has a high number of contacts and it is suitable for lighting and sound systems.

Информация

Надежное винтовое соединение для легкого монтажа

Изоляторы с соединением: винтовым, обжимным, пайкой и самозажимом - легко комбинируются между собой



Расширенный температурный диапазон



Износостойкие



Железно-дорожный транспорт



Машиностроение, промышленное оборудование



Kompletterande automationskomponenter från Lapp



Преимущества

Стандартные изоляторы с винтовым соединением, соединением обжимом и пружинным соединением

Блоки контактов серии EPIC® H-BE отличаются возможностью применения для более высокого напряжения, токовых нагрузок, а также высокой надежностью и безопасностью

Для применения в железнодорожном транспорте

- Пожаробезопасность железнодорожных вагонов: Испытание по EN 45545-2. Наборы требований R22 и R23. Уровень опасности HL1, HL2 и HL4

EPIC® H-BE 48 Винтовое соединение

Области применения

Машиностроение
Переработка пластмасс
Оборудование для проведения концертных и массовых мероприятий
Для применения в железнодорожном транспорте / транспортное машиностроение

Техническая информация

Классификация ETIM 5:	ETIM 5.0 Class-ID: EC000438 ETIM 5.0 Class-Description: Контактная вставка для промышленных электрических соединителей
Классификация ETIM 6:	ETIM 6.0 Class-ID: EC000438 ETIM 6.0 Class-Description: Contact insert for industrial connectors
Номинальное напряжение, В:	IEC: 500 VUL: 600 VCSA: 600 V
Номинальное импульсное напряжение:	6 кВ
Номинальный ток, А:	IEC: 16 A UL: 16 A CSA: 16 A
Степень загрязнения:	3
Воспламеняемость:	UL94 V-0
Переходное сопротивление:	< 2 МОм
Контакты:	Медный сплав, посеребрённые
Количество контактов:	48 + PE
Допустимые сечения жил кабеля:	Винтовое соединение: 0,5-2,5 мм ²
Длина удаленной изоляции (мм):	8
Материал:	PC поликарбонат
Количество разъединений:	500
Температурный диапазон:	от -40°C до +100°C, кратковременно до +125°C

Комментарий

Фотографии и иллюстрации представлены не в точном масштабе и не являются точными до подробностей иллюстрациями соответствующих изделий.

Указаны «чистые» цены без учета НДС и надбавок. Продажа юридическим лицам.

EPIC® H-BE 48 Винтовое соединение

Артикул	Обозначение	Тип контакта	Защита жилы	Количество рабочих контактов
H-BE 48 винтовое соединение				
10204000	EPIC® H-BE 24 SS 25-48	Штыревой контакт	да	25-48
10205000	EPIC® H-BE 24 BS 25-48	Гнездо	да	25-48
10204100	EPIC® H-BE 24 SS 25-48	Штыревой контакт	-	25-48
10205100	EPIC® H-BE 24 BS 25-48	Гнездо	-	25-48

Последнее обновление (15.02.2018)

©2018 Lapp Group - all rights reserved.

Экономическое управление по продукту <http://lapprussia.lappgroup.com>

Вы можете посмотреть техническую информацию по продукту в с тех.паспорте

PN 0456 / 02_03.16