

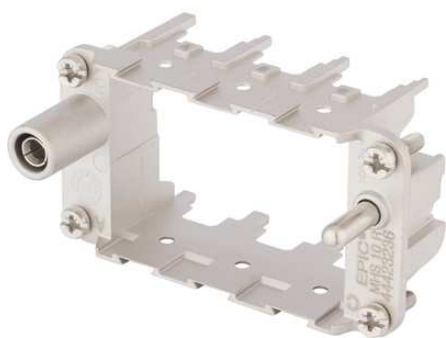
Мультирама EPIC® MH 10

Высокая гибкость за счет использования любой комбинации вставок в одном соединителе

Информация

Modular connector system, plugable with the market standard

Рамочные системы для модулей



Время на монтаж



Ветроэнергетика



Солнечная энергетика



Железно-дорожный транспорт



Машиностроение, промышленное оборудование

Преимущества

Мультирама для собственных модулей и модулей, выпускаемых конкурентами

Сопряжение системы EPIC® MH по рыночным стандартам

Сочетание модулей в одном разъеме обеспечивает его универсальность

Для применения в железнодорожном транспорте

- Пожаробезопасность железнодорожных вагонов: Испытание по EN 45545-2. Наборы требований R22 и R23. Уровень опасности HL1, HL2 и HL4

Заземляющее соединение от 1 до 6 мм² с наконечником, 10 мм² с переходником

Области применения

Машиностроение

Робототехника

Производство промышленного оборудования

Возобновляемые источники энергии

Для применения в железнодорожном транспорте / транспортное машиностроение

Мультирама EPIC® MH 10

Техническая информация

Классификация ETIM 5:	ETIM 5.0 Class-ID: EC002641 ETIM 5.0 Class-Description: Модульный соединитель (промышленный соединитель)
Классификация ETIM 6:	Обозначение класса ETIM 6.0: EC002641 Описание класса ETIM 6.0: Модульный штекерный соединитель (промышленный штекерный соединитель)
Материал:	Литье из цинка
Количество разъединений:	500
Температурный диапазон:	-40°C +125°C

Комментарий

Фотографии и иллюстрации представлены не в точном масштабе и не являются точными до подробностей иллюстрациями соответствующих изделий.

Указаны «чистые» цены без учета НДС и надбавок. Продажа юридическим лицам.

Мультирама EPIC® MH 10

Артикул	Обозначение	Тип контакта	Slots
44423236	EPIC® MHS 10 R (A, B, C)	Штыревой контакт	3
44423237	EPIC® MHB 10 R (a, b, c)	Гнездо	3

Последнее обновление (01.02.2018)

©2018 Lapp Group - all rights reserved.

Экономическое управление по продукту <http://lappprussia.lappgroup.com>

Вы можете посмотреть техническую информацию по продукту в с тех.паспорте

PN 0456 / 02_03.16