

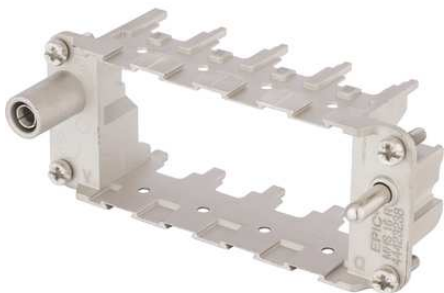
Мультирама EPIC® MH 16

Высокая гибкость за счет использования любой комбинации вставок в одном соединителе

Информация

Modular connector system, plugable with the market standard

Рамочные системы для модулей



Время на монтаж



Ветроэнергетика



Солнечная энергетика



Железно-дорожный транспорт



Машиностроение, промышленное оборудование

Преимущества

Мультирама для собственных модулей и модулей, выпускаемых конкурентами

Сопряжение системы EPIC® MH по рыночным стандартам

Сочетание модулей в одном разъеме обеспечивает его универсальность

Для применения в железнодорожном транспорте

- Пожаробезопасность железнодорожных вагонов: Испытание по EN 45545-2. Наборы требований R22 и R23. Уровень опасности HL1, HL2 и HL4

Заземляющее соединение от 1 до 6 мм² с наконечником, 10 мм² с переходником

Области применения

Машиностроение

Робототехника

Производство промышленного оборудования

Возобновляемые источники энергии

Для применения в железнодорожном транспорте / транспортное машиностроение

Последнее обновление (07.02.2018)

©2018 Lapp Group - all rights reserved.

Экономическое управление по продукту <http://lapprussia.lappgroup.com>

Вы можете посмотреть техническую информацию по продукту в с тех.паспорте

PN 0456 / 02_03.16

Мультирама EPIC® MH 16

Техническая информация

Классификация ETIM 5:

ETIM 5.0 Class-ID: EC002641

ETIM 5.0 Class-Description: Модульный соединитель
(промышленный соединитель)

Классификация ETIM 6:

Обозначение класса ETIM 6.0: EC002641

Описание класса ETIM 6.0: Модульный штекерный
соединитель (промышленный штекерный соединитель)

Материал:

Литье из цинка

Количество разъединений:

500

Температурный диапазон:

-40°C
+125°C

Комментарий

Фотографии и иллюстрации представлены не в точном масштабе и не являются точными до подробностей иллюстрациями соответствующих изделий.

Указаны «чистые» цены без учета НДС и надбавок. Продажа юридическим лицам.

Мультирама EPIC® MH 16

Артикул	Обозначение	Тип контакта	Slots
44423238	EPIC® MHS 16 R (A, B, C, D)	Штыревой контакт	4
44423239	EPIC® MHB 16 R (a, b, c, d)	Гнездо	4

Последнее обновление (07.02.2018)

©2018 Lapp Group - all rights reserved.

Экономическое управление по продукту <http://lapprussia.lappgroup.com>

Вы можете посмотреть техническую информацию по продукту в с тех.паспорте

PN 0456 / 02_03.16