

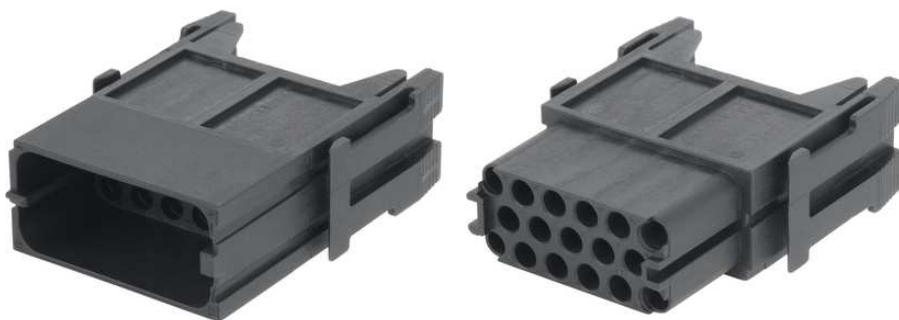
EPIC® MH 17

Высокая гибкость за счет использования любой комбинации вставок в одном соединителе

Информация

Modular connector system, plugable with the market standard

Универсальный модуль на 17 контактов для установки в минимальном свободном пространстве



Ветроэнергетика



Железно-дорожный транспорт



Машиностроение, промышленное оборудование



Kompletterande automationskomponenter från Lapp



Не поддерживают горение

Преимущества

Универсальный модуль на 17 контактов для установки в минимальном свободном пространстве

Обжимное соединение стойкое к длительным вибрациям

Сопряжение системы EPIC® MH по рыночным стандартам

Сочетание модулей в одном разъеме обеспечивает его универсальность

Для применения в железнодорожном транспорте

- Пожаробезопасность железнодорожных вагонов: Испытание по EN 45545-2. Наборы требований R22 и R23. Уровень опасности HL1, HL2 и HL4

EPIC® MH 17

Области применения

Машиностроение

Робототехника

Производство промышленного оборудования

Возобновляемые источники энергии

Для применения в железнодорожном транспорте / транспортное машиностроение

Техническая информация

Классификация ETIM 5:

ETIM 5.0 Class-ID: EC002641

ETIM 5.0 Class-Description: Модульный соединитель
(промышленный соединитель)

Классификация ETIM 6:

Обозначение класса ETIM 6.0: EC002641

Описание класса ETIM 6.0: Модульный штекерный
соединитель (промышленный штекерный соединитель)

Номинальное напряжение, В:

160 V

Номинальное импульсное напряжение:

2,5 кВ

Номинальный ток, А:

10 A

Степень загрязнения:

3

Воспламеняемость:

UL94 V-0

Переходное сопротивление:

< 5 мОм

Количество контактов:

17

Допустимые сечения жил кабеля:

Соединение обжимом: 0,14-2,5 мм²

Материал:

Полиамид, усиленный стекловолокном

Количество разъединений:

500

Сертификаты соответствия:

UL-испытан:

Регистрационный номер UL:E75770

Температурный диапазон:

-40°C

+125°C

Комментарий

Фотографии и иллюстрации представлены не в точном масштабе и не являются точными до подробностей иллюстрациями соответствующих изделий.

Указаны «чистые» цены без учета НДС и надбавок. Продажа юридическим лицам.

EPIC® MH 17

Артикул	Обозначение	Тип контакта	Количество рабочих контактов	Slots
44423224	EPIC® MHS 17 CM	Штыревой контакт	17	1
44423225	EPIC® MHB 17 CM	Гнездо	17	1

Последнее обновление (01.03.2018)

©2018 Lapp Group - all rights reserved.

Экономическое управление по продукту <http://lapprussia.lappgroup.com>

Вы можете посмотреть техническую информацию по продукту в с тех.паспорте

PN 0456 / 02_03.16