

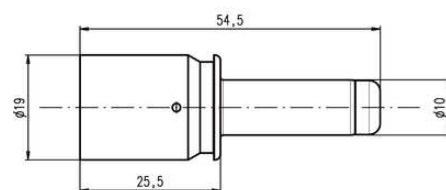
## MC 10.0 machined contacts

Для изоляторов и модулей прямоугольных электрических соединителей EPIC®

The modular crimping contacts 10.0 are suitable for maximum cross-sections and currents and their internal resistance is less than 1 milliohm.

### Информация

Обжимные контакты для максимальных сечений и токов  
Посеребрённые и пассивированные контакты



### Техническая информация

Классификация ETIM 5:

ETIM 5.0 Class-ID: EC000796

ETIM 5.0 Class-Description: Контакты для промышленных электрических соединителей

Классификация ETIM 6:

ETIM 6.0 Class-ID: EC000796

ETIM 6.0 Class-Description: Contact for industrial connectors

Переходное сопротивление:

< 1 мОм

Материал:

Медный сплав, посеребрённые

Количество разъединений:

500

### Комментарий

Фотографии и иллюстрации представлены не в точном масштабе и не являются точными до подробностей иллюстрациями соответствующих изделий.

Указаны «чистые» цены без учета НДС и надбавок. Продажа юридическим лицам.

**MC 10.0 machined contacts**

Артикул	Обозначение	Изоляторы	Описание	Сечение, мм <sup>2</sup>	Поверхность
Контакты					
44424032	Modular SCEM AG 50 D=10.0	Обжимные контакты для модулей ННС1	Штыревой контакт	50	Ag
44424035	Modular BCEM AG 50 D=10.0	Обжимные контакты для модулей ННС1	Гнездо	50	Ag
44424033	Modular SCEM AG 70 D=10.0	Обжимные контакты для модулей ННС1	Штыревой контакт	70	Ag
44424036	Modular BCEM AG 70 D=10.0	Обжимные контакты для модулей ННС1	Гнездо	70	Ag
44424034	Modular SCEM AG 95 D=10.0	Обжимные контакты для модулей ННС1	Штыревой контакт	95	Ag
44424037	Modular BCEM AG 95 D=10.0	Обжимные контакты для модулей ННС1	Гнездо	95	Ag
Обжимные матрицы для контактов ННС1 модулей					
44424038	TOOL DIE D=10.0/50 mm <sup>2</sup>	Обжимные матрицы	-	50	-
44424039	TOOL DIE D=10.0/70 mm <sup>2</sup>	Обжимные матрицы	-	70	-
44424040	TOOL DIE D=10.0/95 mm <sup>2</sup>	Обжимные матрицы	-	95	-

Последнее обновление (25.02.2018)

©2018 Larr Group - all rights reserved.

Экономическое управление по продукту <http://larrussia.larrgroup.com>Вы можете посмотреть техническую информацию по продукту в с тех.паспорте  
PN 0456 / 02\_03\_16

## MC 10.0 machined contacts

