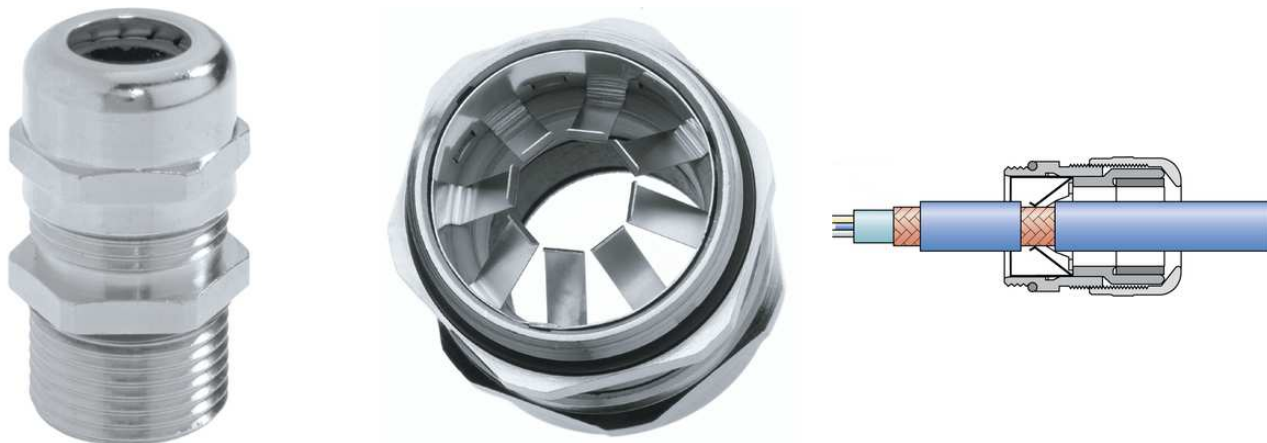


SKINTOP® MS-SC

SKINTOP® MS-SC, латунный кабельный сальник с контактом экрана с низким сопротивлением и гибким контактом для ЭМС с высокой проводимостью, легкая сборка



Различные разрешения на эксплуатацию



Расширенный температурный диапазон



ЭМС



Износостойкие



Оптимальная защита от растягивающих усилий

Преимущества

Для кабелей с внутренней оболочкой или без нее

Также для подсоединения экрана к другому кабельному вводу

Низкоомный контакт с экраном, оптимальная электромагнитная защита

С высокой проводимостью ЭМС-контактные пружины, следовательно, простой монтаж экранир. кабелей с различным диаметром по оплётке

Меньше рабочих операций, простой монтаж

Области применения

Для ЭМС-заземления медной оплетки или кабеля с медной оболочкой

Техника автоматизации

Телекоммуникации

Техника измерения, управления и регулирования

Машиностроение и производство промышленного оборудования

SKINTOP® MS-SC

Конструкция

Соединительная резьба PG в соответствии с DIN 40430

Примечание

Подходящие детали см. SKINTOP® аксессуары с резьбой PG

Для корпусов с лакированным, анодированным или порошковым покрытием необходимы контргайки для выравнивания потенциала земли типа SKINDICHT® SM-PE для обеспечения оптимального контакта

Техническая информация

Классификация ETIM 5:	ETIM 5.0 Class-ID: EC000441 ETIM 5.0 Class-Description: кабельный ввод с резьбой
Классификация ETIM 6:	Обозначение класса ETIM 6.0: EC000441 Описание класса ETIM 6.0: Кабельный ввод
Внимание:	Монтажные размеры и момент затяжки см. табл. T21 в приложении
Материал:	Корпус: Латунь, покрытая никелем насадка: Уплотнение, полиамид: Уплотнительное кольцо CR: NBR
Класс защиты:	IP 68 - 10 bar

Комментарий

Фотографии и иллюстрации представлены не в точном масштабе и не являются точными до подробностей иллюстрациями соответствующих изделий.

Указаны «чистые» цены без учета НДС и надбавок. Продажа юридическим лицам.

SKINTOP® MS-SC

Артикул	Обозначение/Размер	Длина резьбы D, мм
SKINTOP® MS-SC		
53112210	PG 9	6
53112220	PG 11	6
53112230	PG 13,5	6,5
53112240	PG 16	6,5
53112250	PG 21	7
53112260	PG 29	8
53112270	PG 36	15
SKINTOP® MS-SC XL		
53112310	PG 9	12
53112320	PG 11	12
53112330	PG 13,5	12
53112340	PG 16	12
53112350	PG 21	12
53112360	PG 29	15

Последнее обновление (22.01.2018)

©2018 Lapp Group - all rights reserved.

Экономическое управление по продукту <http://lapprussia.lappgroup.com>

Вы можете посмотреть техническую информацию по продукту в с тех.паспорте

PN 0456 / 02_03.16

SKINTOP® MS-SC

