



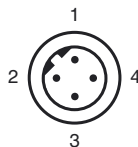
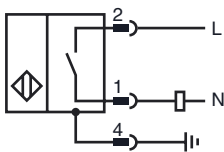
**Код для заказа**

NBN8-18GM60-WS-V11

**Характеристики**

- Базовая серия
- 8 мм, монтаж не заподлицо

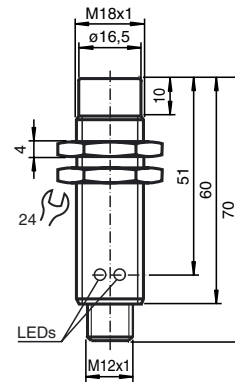
**Подключение**



провода цвета

1	BU
2	BN
4	GN/YE

**Размеры**



**Технические данные**

**Общие данные**

Функция переключающих элементов	перем. ток - нормально-разомкнутый контакт
Интервал переключений $s_n$	8 мм
Монтаж	монтаж не заподлицо
Выходная полярность	перем. ток
Гарантированный интервал переключений $s_a$	0 ... 6,5 мм
Коэффициент восстановления $r_{Al}$	0,42
Коэффициент восстановления $r_{Cu}$	0,4
Коэффициент восстановления $r_{V2A}$	0,72

**Параметры**

Рабочее напряжение $U_B$	20 ... 253 В
Частота переключений $f$	0 ... 20 Гц
Гистерезис $H$	обычно. 7,5 %
Падение напряжения $U_d$	$\leq 8$ В
Кратковременный ток (20 мс, 0,1 Гц)	0 ... 1600 мА
Рабочий ток $I_L$	5 ... 200 мА
Остаточный ток $I_r$	0 ... 1,7 мА обычно.
Индикатор рабочего напряжения	светодиод, зеленый
Индикация переключения	светодиод, желтый

**Окружающие условия**

Окружающая температура	-25 ... 70 °C (-13 ... 158 °F)
------------------------	--------------------------------

**Механические данные**

Тип подключения	Штекерный разъем прибора M12 x 1 , 3-контактный
Исполнение кабеля	Полиамид (ПА)
Материал корпуса	Латунь, никелированная
Торцевая поверхность	ПБТ
Тип защиты	IP67

**Соответствие стандартам и директивам**

Соответствие стандартам	
Стандарты	EN 60947-5-2:2007 IEC 60947-5-2:2007

**Лицензии и сертификаты**

Разрешение по нормам UL	cULus Listed, General Purpose
Разрешение CSA	cCSAus Listed, General Purpose
Разрешение CCC	Сертифицировано China Compulsory Certification (CCC)

Дата публикации: 2011-02-11 13:20 Дата издания: 2011-02-11 030802\_RUS.xml