



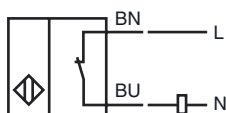
**Код для заказа**

NBB5-18GK-WO

**Характеристики**

- 5 мм, монтаж заподлицо
- Версия для переменного тока

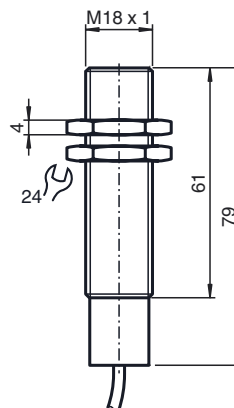
**Подключение**



**Принадлежности**

BF 18

**Размеры**



**Технические данные**

**Общие данные**

|   |            |                             |
|---|------------|-----------------------------|
| Функция переключающих элементов         | перем. ток | Нормально-замкнутый контакт |
| Интервал переключений                   | $s_n$      | 5 мм                        |
| Монтаж                                  |            | монтаж заподлицо            |
| Гарантированный интервал переключений   | $s_a$      | 0 ... 4,05 мм               |
| Коэффициент восстановления $r_{Al}$     |            | 0,2                         |
| Коэффициент восстановления $r_{Cu}$     |            | 0,15                        |
| Коэффициент восстановления $r_{1,4301}$ |            | 0,62                        |

**Параметры**

|                                     |       |               |
|-------------------------------------|-------|---------------|
| Рабочее напряжение                  | $U_B$ | 20 ... 250 В  |
| Частота переключений                | $f$   | 0 ... 25 Гц   |
| Гистерезис                          | $H$   | обычно. 5 %   |
| Падение напряжения                  | $U_d$ | $\leq 8$ В    |
| Кратковременный ток (20 мс, 0,1 Гц) |       | 0 ... 1600 мА |
| Рабочий ток                         | $I_L$ | 5 ... 200 мА  |
| Остаточный ток                      | $I_r$ | $\leq 3$ мА   |
| Ток холостого хода                  | $I_0$ | $\leq 1,5$ мА |

**Окружающие условия**

|                        |                                |
|------------------------|--------------------------------|
| Окружающая температура | -25 ... 70 °C (-13 ... 158 °F) |
|------------------------|--------------------------------|

**Механические данные**

|                               |                                    |
|-------------------------------|------------------------------------|
| Тип подключения               | Кабель Поливинилхлорид (ПВХ) , 2 м |
| Поперечное сечение проводника | 0,75 мм <sup>2</sup>               |
| Материал корпуса              | ПБТ                                |
| Торцевая поверхность          | ПБТ                                |
| Тип защиты                    | IP68                               |

Примечание  
 1) В области температуре ниже 0 °C допустимое рабочее напряжение  $U_B$  80...253 В  
 Защита устройства  $\leq 0,8$  А (fIink) в соответствии с IEC 60127-2 Sheet 1  
 Совет: после короткого замыкания проверить функционирование прибора.

**Соответствие стандартам и директивам**

|                         |   |
|-------------------------|---|
| Соответствие стандартам |   |
| Стандарты               | EN 60947-5-2:2007<br>IEC 60947-5-2:2007 |

**Лицензии и сертификаты**

|                         |  |
|-------------------------|--|
| Разрешение по нормам UL | cULus Listed, General Purpose                        |
| Разрешение CSA          | cCSAus Listed, General Purpose                       |
| Разрешение CCC          | Сертифицировано China Compulsory Certification (CCC) |

Дата публикации: 2011-07-14 15:42 Дата издания: 2012-02-03 083555\_rus.xml