



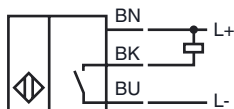
**Код для заказа**

NBN8-18GM50-E0

**Характеристики**

- 8 мм, монтаж не заподлицо

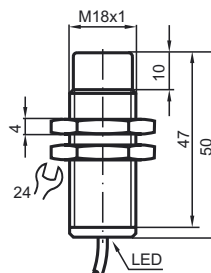
**Подключение**



**Принадлежности**

BF 18

**Размеры**



**Технические данные**

**Общие данные**

|                                       |                     |                               |
|---------------------------------------|---------------------|-------------------------------|
| Функция переключающих элементов       | Тип NPN             | Нормально-разомкнутый контакт |
| Интервал переключений                 | $s_n$               | 8 мм                          |
| Монтаж                                | монтаж не заподлицо |                               |
| Выходная полярность                   | пост. ток           |                               |
| Гарантированный интервал переключений | $s_a$               | 0 ... 6,48 мм                 |
| Коэффициент восстановления            | $r_{Al}$            | 0,5                           |
| Коэффициент восстановления            | $r_{Cu}$            | 0,4                           |
| Коэффициент восстановления            | $r_{1,4305}$        | 0,7                           |

**Параметры**

|   |   |  |
|---|---|--|
| Рабочее напряжение                            | $U_B$   | 10 ... 30 В                            |
| Частота переключений                          | $f$   | 0 ... 500 Гц                           |
| Гистерезис                                    | $H$   | обычно. 5%                             |
| Защита от неправильной полярности подключения | защита от неправильной полярности подключения |  |
| Защита от короткого замыкания                 | тактирующий                                   |  |
| Падение напряжения                            | $U_d$   | $\leq 3$ В                             |
| Рабочий ток                                   | $I_L$   | 0 ... 200 мА                           |
| Остаточный ток                                | $I_r$   | 0 ... 0,5 мА обычно. 0,1 мкА при 25 °С |
| Ток холостого хода                            | $I_0$   | $\leq 18$ мА                           |
| Индикация переключения                        | Поворотный светодиод, желтый                  |  |

**Параметры функциональной безопасности**

|  |        |
|--|--------|
| MTTF <sub>d</sub>                      | 1920 а |
| Срок использования (Т <sub>М</sub> )   | 20 а   |
| Степень диагностического покрытия (DC) | 0 %    |

**Окружающие условия**

|                        |                                |
|------------------------|--------------------------------|
| Окружающая температура | -25 ... 70 °С (-13 ... 158 °F) |
|------------------------|--------------------------------|

**Механические данные**

|                               |                                    |
|-------------------------------|------------------------------------|
| Тип подключения               | Кабель Поливинилхлорид (ПВХ) , 2 м |
| Поперечное сечение проводника | 0,34 мм <sup>2</sup>               |
| Материал корпуса              | Латунь, никелированная             |
| Торцевая поверхность          | ПБТ                                |
| Тип защиты                    | IP67                               |

**Соответствие стандартам и директивам**

|                         |   |
|-------------------------|---|
| Соответствие стандартам |   |
| Стандарты               | EN 60947-5-2:2007<br>IEC 60947-5-2:2007 |

**Лицензии и сертификаты**

|                         |  |
|-------------------------|--|
| Разрешение по нормам UL | cULus Listed, General Purpose  |
| Разрешение CSA          | cCSAus Listed, General Purpose   |
| Разрешение CCC          | Для устройств с максимальным рабочим напряжением $\leq 36$ В не требуется допуск, поэтому для них не предусмотрен идентификатор CCC. |

Дата публикации: 2011-07-14 10:53 Дата издания: 2011-07-14 08:39:06\_rus.xml