

**Код для заказа**

**NJ8-18GM50-E0**

**Характеристики**

- Комфортная серия
- 8 мм, монтаж не заподлицо

**Принадлежности**

BF 18

**Технические данные**

**Общие данные**

Функция переключающих элементов	Тип NPN	Нормально-разомкнутый контакт
Интервал переключений $s_n$	8 мм	
Монтаж	монтаж не заподлицо	
Выходная полярность	пост. ток	
Гарантированный интервал переключений $s_a$	0 ... 6,48 мм	
Коэффициент восстановления $r_{d1}$	0,42	
Коэффициент восстановления $r_{Cu}$	0,4	
Коэффициент восстановления $r_{1,4301}$	0,72	

**Параметры**

<b>Условия монтажа</b>		
A	10 мм	
B	54 мм	
C	24 мм	
Рабочее напряжение $U_B$	10 ... 60 В	
Частота переключений $f$	0 ... 1000 Гц	
Гистерезис $H$	1 ... 15 обычно, 7,5 %	
Защита от неправильной полярности подключения	защита от неправильной полярности подключения	
Защита от короткого замыкания	тактирующий	
Падение напряжения $U_d$	$\leq 3$ В	
Рабочий ток $I_L$	0 ... 200 мА	
Наименьший рабочий ток $I_m$	0 мА	
Остаточный ток $I_r$	0 ... 0,5 мА обычно, 0,01 мА	
Ток холостого хода $I_0$	$\leq 9$ мА	
Время готовности $t_v$	ок. 20 мсек	
Индикация переключения	светодиод, желтый	

**Окружающие условия**

Окружающая температура	-25 ... 70 °C (-13 ... 158 °F)
Температура хранения	-40 ... 85 °C (-40 ... 185 °F)

**Механические данные**

Тип подключения	Кабель Поливинилхлорид (ПВХ) , 2 м
Поперечное сечение проводника	0,5 мм <sup>2</sup>
Материал корпуса	Высококачественная сталь 1.4305 / AISI 303
Торцевая поверхность	ПБТ
Тип защиты	IP67

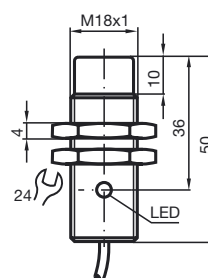
**Соответствие стандартам и директивам**

<b>Соответствие стандартам</b>	
Стандарты	EN 60947-5-2:2007 IEC 60947-5-2:2007

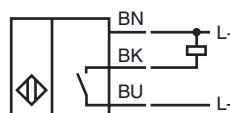
**Лицензии и сертификаты**

Разрешение по нормам UL	cULus Listed, General Purpose
Разрешение CSA	cCSAus Listed, General Purpose
Разрешение CCC	Сертифицировано China Compulsory Certification (CCC)

**Размеры**



**Свързване**



Дата публикации: 2013-09-04 10:04 Дата издания: 2013-09-04 084226\_rus.xml