

Код для заказа

NBB4-12GM30-E2-V1

Характеристики

- 4 мм, монтаж заподлицо
- Увеличенный интервал переключений

Принадлежности

- BF 12
- EXG-12
- V1-G
- V1-W
- V1-G-2M-PUR
- V1-W-2M-PUR

Технические данные

Общие данные

Функция переключающих элементов	Тип PNP	Нормально-разомкнутый контакт
Интервал переключений	s_n	4 мм
Монтаж		монтаж заподлицо
Выходная полярность		пост. ток
Гарантированный интервал переключений	s_a	0 ... 3,24 мм (-25 ... 70 °C (-13 ... 158 °F)) 0 ... мм (-40 ... -25 °C (-40 ... -13 °F))
Коэффициент восстановления r_{d1}		0,45
Коэффициент восстановления r_{Cu}		0,35
Коэффициент восстановления $r_{1,4301}$		0,7

Параметры

Рабочее напряжение	U_B	10 ... 30 В
Частота переключений	f	0 ... 500 Гц
Гистерезис	H	обычно. 5%
Защита от неправильной полярности подключения		защита от неправильной полярности подключения
Защита от короткого замыкания		тактирующий
Падение напряжения	U_d	≤ 3 В
Рабочий ток	I_L	0 ... 150 мА
Остаточный ток	I_r	0 ... 0,5 мА обычно. 0,1 мкА
Ток холостого хода	I_0	≤ 15 мА
Время готовности	t_v	≤ 20 мсек
Индикация переключения		Многоканальный светодиод, желтый

Параметры функциональной безопасности

MTTF _d		1770 а
Срок использования (T _M)		20 а
Степень диагностического покрытия (DC)		0 %

Окружающие условия

Окружающая температура		-40 ... 70 °C (-40 ... 158 °F)
------------------------	--	----------------------------------

Механические данные

Тип подключения		Штекерный разъем прибора M12 x 1 , 4-контактный
Материал корпуса		Латунь, никелированная
Торцевая поверхность		ПБТ
Тип защиты		IP67
Масса		30 г

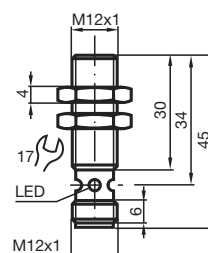
Соответствие стандартам и директивам

Соответствие стандартам		
Стандарты		EN 60947-5-2:2007 IEC 60947-5-2:2007

Лицензии и сертификаты

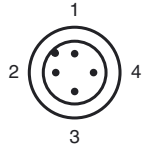
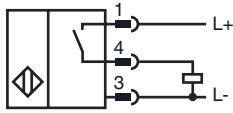
Разрешение по нормам UL		cULus Listed, General Purpose
Разрешение CSA		cCSAus Listed, General Purpose
Разрешение CCC		Для устройств с максимальным рабочим напряжением ≤ 36 В не требуется допуск, поэтому для них не предусмотрен идентификатор CCC.

Размеры



Дата публикации: 2015-03-02 11:09 Дата издания: 2015-03-02 087739_rus.xml

Свързване



Проволока цвета в соответствии с EN 60947-5-2

1	BN
2	WH
3	BU
4	BK