



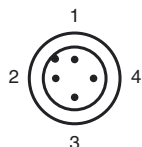
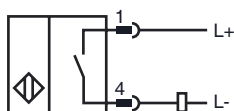
Код для заказа

NBN4-12GM40-Z3-V1

Характеристики

- 4 мм, монтаж не заподлицо
- 2-проводные, для постоянного тока

Подключение



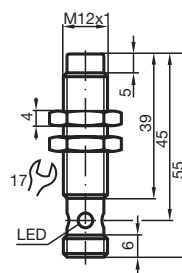
Проволока цвета в соответствии с EN 60947-5-2

1	BN
2	WH
3	BU
4	BK

Принадлежности

- V1-G
- BF 12
- V1-W
- V1-G-2M-PUR
- V1-W-2M-PUR

Размеры



Технические данные

Общие данные

Функция переключающих элементов	пост. ток	Нормально-разомкнутый контакт
Интервал переключений s_n	4 мм	
Монтаж	монтаж не заподлицо	
Выходная полярность	пост. ток	
Гарантированный интервал переключений s_a	0 ... 3,24 мм	
Коэффициент восстановления r_{Al}	0,37	
Коэффициент восстановления r_{Cu}	0,36	
Коэффициент восстановления $r_{1.4301}$	0,74	

Параметры

Рабочее напряжение U_B	5 ... 60 В	
Частота переключений f	0 ... 1000 Гц	
Гистерезис H	1 ... 10 обычно 5 %	
Защита от неправильной полярности подключения	защита против неправильной полярности подключения	
Защита от короткого замыкания	тактирующий	
Падение напряжения U_d	≤ 5 В	
Рабочий ток I_L	2 ... 100 мА	
Наименьший рабочий ток I_m	2 мА	
Остаточный ток I_r	0 ... 0,5 мА обычно.	
Индикация переключения	Многоканальный светодиод, желтый	

Параметры функциональной безопасности

MTTF _d	2300 а	
Срок использования (T _M)	20 а	
Степень диагностического покрытия (DC)	0 %	

Окружающие условия

Окружающая температура	-25 ... 70 °C (-13 ... 158 °F)	
------------------------	--------------------------------	--

Механические данные

Тип подключения	Штекерный разъем прибора M12 x 1 , 4-контактный	
Материал корпуса	Латунь, никелированная	
Торцевая поверхность	ПБТ	
Тип защиты	IP67	

Соответствие стандартам и директивам

Соответствие стандартам		
Стандарты	EN 60947-5-2:2007 IEC 60947-5-2:2007	

Лицензии и сертификаты

Разрешение по нормам UL	cULus Listed, General Purpose	
Разрешение CSA	cCSAus Listed, General Purpose	
Разрешение CCC	Сертифицировано China Compulsory Certification (CCC)	

Дата публикации: 2012-11-15 11:58 Дата издания: 2012-11-15 089213_us.xml