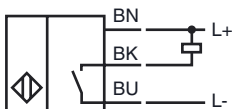
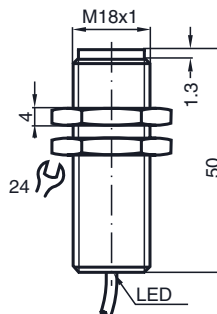
**Код для заказа**

NBB8-18GM50-E0-3,5M-Y94647

**Характеристики**

- 8 мм, монтаж заподлицо

**Подключение****Размеры****Технические данные****Общие данные**

|   |         |                               |
|---|---------|-------------------------------|
| Функция переключающих элементов         | Тип NPN | Нормально-разомкнутый контакт |
| Интервал переключений                   | $s_n$   | 8 мм                          |
| Монтаж                                  |         | монтаж заподлицо              |
| Выходная полярность                     |         | пост. ток                     |
| Гарантированный интервал переключений   |         | 0 ... 6,48 мм                 |
| Коэффициент восстановления $r_{Al}$     | $s_a$   | 0,45                          |
| Коэффициент восстановления $r_{Cu}$     |         | 0,4                           |
| Коэффициент восстановления $r_{1,4305}$ |         | 0,7                           |

**Параметры**

|   |       |   |
|---|-------|---|
| Рабочее напряжение                            | $U_B$ | 10 ... 30 В                                   |
| Частота переключений                          | $f$   | 0 ... 200 Гц                                  |
| Гистерезис                                    | $H$   | обычно. 5%                                    |
| Защита от неправильной полярности подключения |       | защита от неправильной полярности подключения |
| Защита от короткого замыкания                 |       | тактирующий                                   |
| Падение напряжения                            | $U_d$ | $\leq 2$ В                                    |
| Рабочий ток                                   | $I_L$ | 0 ... 200 мА                                  |
| Остаточный ток                                | $I_r$ | $\leq 0,5$ мА                                 |
| Ток холостого хода                            | $I_0$ | $\leq 10$ мА                                  |
| Индикация переключения                        |       | светодиод, желтый                             |

**Окружающие условия**

|                        |  |                                |
|------------------------|--|--------------------------------|
| Окружающая температура |  | -25 ... 70 °C (-13 ... 158 °F) |
|------------------------|--|--------------------------------|

**Механические данные**

|                               |  |                                      |
|-------------------------------|--|--------------------------------------|
| Тип подключения               |  | Кабель Поливинилхлорид (ПВХ) , 3,5 м |
| Поперечное сечение проводника |  | 0,34 мм <sup>2</sup>                 |
| Материал корпуса              |  | Латунь, никелированная               |
| Торцевая поверхность          |  | ПБТ                                  |
| Тип защиты                    |  | IP67                                 |

**Соответствие стандартам и директивам**

|                         |  |   |
|-------------------------|--|---|
| Соответствие стандартам |  |   |
| Стандарты               |  | EN 60947-5-2:2007<br>IEC 60947-5-2:2007 |

**Лицензии и сертификаты**

|                         |  |  |
|-------------------------|--|--|
| Разрешение по нормам UL |  | cULus Listed, General Purpose  |
| Разрешение CSA          |  | cCSAus Listed, General Purpose   |
| Разрешение CCC          |  | Для устройств с максимальным рабочим напряжением $\leq 36$ В не требуется допуск, поэтому для них не предусмотрен идентификатор CCC. |