



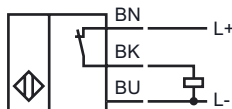
Код для заказа

CCN5-F46A-E3

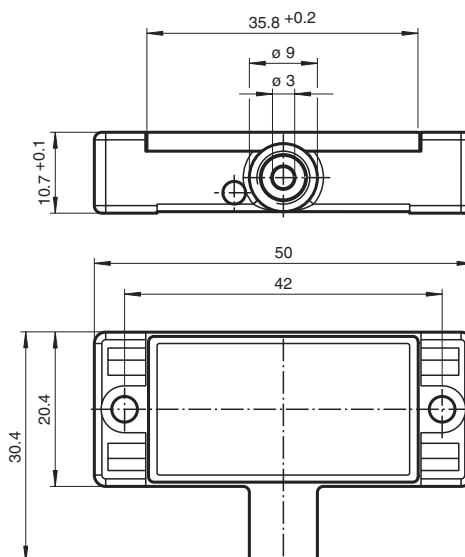
Характеристики

- 5 мм, монтаж не заподлицо
- 3-проводные, постоянного тока
- Плоское конструктивное исполнение
- Устойчивый к химическим воздействиям корпус из ПВХФ
- Монтажные пазы для кабельных соединителей
- Класс защиты IP68
- Крепежные отверстия для привинчивания

Подключение



Размеры



Технические данные

Общие данные

Функция переключающих элементов	Тип PNP - нормально-замкнутый контакт
Интервал переключений	s_n 5 мм
Монтаж	монтаж не заподлицо
Выходная полярность	пост. ток
Гарантированный интервал переключений	s_a 0 ... 3,5 мм

Параметры

Условия монтажа	
V	0 мм
C	10 мм
F	20 мм / 50 мм
Рабочее напряжение	U_B 10 ... 30 В пост. ток
Частота переключений	f 0 ... 10 Гц
Гистерезис	H 1 ... 10 обычно 5 %
Защита от неправильной полярности подключения	защита от неправильной полярности подключения
Защита от короткого замыкания	тактирующий
Падение напряжения	U_d ≤ 2 В
Рабочий ток	I_L 0 ... 100 мА
Наименьший рабочий ток	I_m 0 мА
Остаточный ток	I_r 0 ... 0,5 мА обычно 0,01 мА
Ток холостого хода	I_0 ≤ 15 мА
Индикация переключения	светодиод, желтый

Окружающие условия

Окружающая температура	-25 ... 70 °C (-13 ... 158 °F)
Температура хранения	-40 ... 85 °C (-40 ... 185 °F)

Механические данные

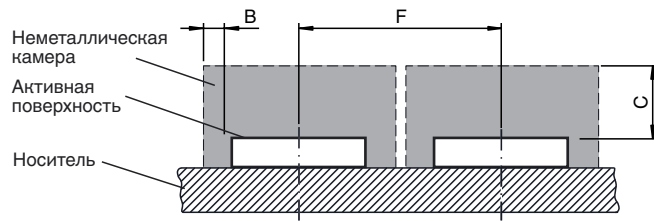
Тип подключения	Кабель FEP, 2 м
Поперечное сечение проводника	0,14 мм ²
Материал корпуса	Поливинилиденфторид (ПВДФ)
Торцевая поверхность	Поливинилиденфторид (ПВДФ)
Тип защиты	IP68
Примечание	Прочность кабеля при растяжении 20 Н

Соответствие стандартам и директивам

Соответствие стандартам	
Стандарты	EN 60947-5-2:2007 IEC 60947-5-2:2007

Лицензии и сертификаты

Разрешение по нормам UL	cULus Listed, General Purpose
Разрешение CSA	cCSAus Listed, General Purpose
Разрешение CCC	Для устройств с максимальным рабочим напряжением ≤ 36 В не требуется допуск, поэтому для них не предусмотрен идентификатор CCC.



Дата публикации: 2012-05-04 09:26 Дата издания: 2012-05-04 103537_rus.xml