



Код для заказа

NJ6-F-N

Характеристики

- Комфортная серия
- 6 мм, монтаж заподлицо

Технические данные

Общие данные

| | |
|---|-----------------------------------|
| Функция переключающих элементов | Нормально-замкнутый контакт NAMUR |
| Интервал переключений s_n | 6 мм |
| Монтаж | монтаж заподлицо |
| Выходная полярность | NAMUR |
| Гарантированный интервал переключений s_a | 0 ... 4,8 мм |
| Коэффициент восстановления r_{Al} | 0,4 |
| Коэффициент восстановления r_{Cu} | 0,3 |
| Коэффициент восстановления $r_{1,4301}$ | 0,7 |

Параметры

| | |
|---|---|
| Номинальное напряжение U_o | 8,2 В (R_i ca. 1 k&Oм;) |
| Частота переключений f | 0 ... 5000 Гц |
| Гистерезис H | 0 ... 0,3 обычно 0,1 % |
| Защита от неправильной полярности подключения | защита от неправильной полярности подключения |
| Потребляемый ток | |
| Испытательная пластинка не обнаружена | ≥ 3 mA |
| Испытательная пластинка обнаружена | ≤ 1 mA |

Параметры функциональной безопасности

| | |
|--|--------|
| MTTF _d | 4540 a |
| Срок использования (T _M) | 20 a |
| Степень диагностического покрытия (DC) | 0 % |

Окружающие условия

| | |
|------------------------|---------------------------------|
| Окружающая температура | -25 ... 100 °C (-13 ... 212 °F) |
|------------------------|---------------------------------|

Механические данные

| | |
|-------------------------------|-------------------------|
| Тип подключения | Кабель Полиуретан , 2 м |
| Поперечное сечение проводника | 0,34 мм ² |
| Материал корпуса | ПБТ |
| Торцевая поверхность | ПБТ |
| Тип защиты | IP67 |

Общие сведения

| | |
|-------------------------------------|---------------------------------|
| Эксплуатация во взрывоопасных зонах | см. Руководство по эксплуатации |
| Категория | 2G |

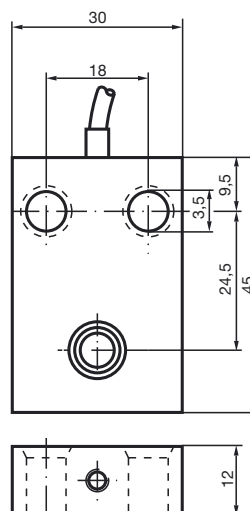
Соответствие стандартам и директивам

| | |
|-------------------------|---|
| Соответствие стандартам | |
| NAMUR | EN 60947-5-6:2000 IEC 60947-5-6:1999 |
| Стандарты | EN 60947-5-2:2007 IEC 60947-5-2:2007 |

Лицензии и сертификаты

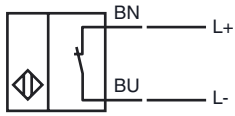
| | |
|-------------------------|--|
| Разрешение по ВЧ | |
| Чертеж схемы управления | 116-0165F |
| Разрешение по нормам UL | cULus Listed, General Purpose |
| Разрешение CSA | cCSAus Listed, General Purpose |
| Разрешение CCC | Для устройств с максимальным рабочим напряжением ≤ 36 В не требуется допуск, поэтому для них не предусмотрен идентификатор CCC. |

Размеры



Дата публикации: 2015-04-25 23:55 Дата издания: 2015-04-26 106462_rus.xml

Свързване



ATEX 2G

Руководство по эксплуатации

Категория прибора 2G

Сертификат ЕС об испытаниях образца

Маркировка CE

Маркировка ATEX

Соответствие директивам

Стандарты

Сопряженный вид

Эффективная внутренняя емкость C_i Эффективная внутренняя индуктивность L_i

Общая часть

Окружающая температура

Монтаж, пуск в эксплуатацию

Текущий ремонт, техническое обслуживание

Особые условия**Электрическая оснастка для взрывоопасных зон**

для использования во взрывоопасных зонах, содержащих газ, пары и туман

PTB 00 ATEX 2032 X

CE 0102

II 2G Ex ia IIC T6...T1 Gb

94/9 EC

EN 60079-0:2012, EN 60079-11:2012

Класс взрывозащиты - искробезопасный

Ограничения устанавливаются нижеприведенными условиями

NJ6-F-N..

 ≤ 70 нФ Предусмотрено использование кабеля длиной 10 м. ≤ 100 мкХ Предусмотрено использование кабеля длиной 10 м.

Эксплуатацию оборудования осуществлять в соответствии с данными спецификации и настоящего руководства по эксплуатации. Принимать во внимание данные, содержащиеся в свидетельстве ЕС об испытании типового образца. Необходимо соблюдать особые условия!

Данные о диапазонах температур, в зависимости от температурного класса, приведены в свидетельстве ЕС об испытании типового образца.

Необходимо соблюдать законодательные акты, нормативные документы или стандарты, касающиеся использования или предусмотренной цели использования устройств. Искробезопасность может быть гарантирована только при условии подключения соответствующего оборудования и при наличии подтверждения искробезопасности.

В оснастку, которая используется во взрывоопасных зонах, не разрешается вносить никаких изменений.

Такая оснастка не подлежит ремонту.