



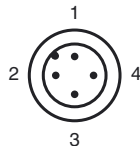
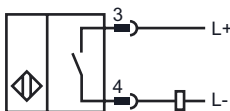
**Код для заказа**

NCB5-18GM40-Z0-V1

**Характеристики**

- 5 мм, монтаж заподлицо
- 2-проводные, для постоянного тока

**Подключение**



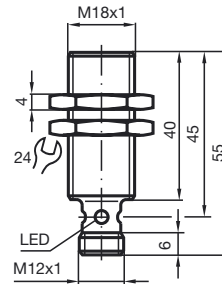
Проволока цвета в соответствии с EN 60947-5-2

- |   |    |
|---|----|
| 1 | BN |
| 2 | WH |
| 3 | BU |
| 4 | BK |

**Принадлежности**

- BF 18
- V1-G
- V1-W-2M-PUR
- V1-G-2M-PUR
- EXG-18
- V1-W

**Размеры**



**Технические данные**

**Общие данные**

Функция переключающих элементов	пост. ток	Нормально-разомкнутый контакт
Интервал переключений	$s_n$	5 мм
Монтаж	монтаж заподлицо	
Выходная полярность	пост. ток	
Гарантированный интервал переключений	$s_a$	0 ... 4,05 мм
Коэффициент восстановления $r_{Al}$	0,37	
Коэффициент восстановления $r_{Cu}$	0,33	
Коэффициент восстановления $r_{1,4305}$	0,7	

**Параметры**

Рабочее напряжение	$U_B$	5 ... 60 В
Частота переключений	$f$	0 ... 350 Гц
Гистерезис	$H$	1 ... 15 обычно. 5 %
Защита от неправильной полярности подключения	защита против неправильной полярности подключения	
Защита от короткого замыкания	тактирующий	
Падение напряжения	$U_d$	$\leq 5$ В
Рабочий ток	$I_L$	2 ... 100 мА
Остаточный ток	$I_r$	0 ... 0,5 мА обычно.
Индикация переключения	Многоканальный светодиод, желтый	

**Окружающие условия**

Окружающая температура	-25 ... 70 °C (-13 ... 158 °F)
------------------------	--------------------------------

**Механические данные**

Тип подключения	Штекерный разъем прибора M12 x 1, 4-контактный
Материал корпуса	Высококачественная сталь 1.4305 / AISI 303
Торцевая поверхность	ПБТ
Тип защиты	IP67

**Соответствие стандартам и директивам**

Соответствие стандартам	
Стандарты	EN 60947-5-2:2007 IEC 60947-5-2:2007

**Лицензии и сертификаты**

Разрешение по нормам UL	cULus Listed, General Purpose
Разрешение CSA	cCSAus Listed, General Purpose
Разрешение CCC	Сертифицировано China Compulsory Certification (CCC)

Дата публикации: 2011-07-14 07:40 Дата издания: 2011-07-14 126071\_rus.xml