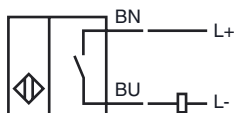




**Код для заказа**

NCB5-18GM40-Z0-10M

**Подключение**

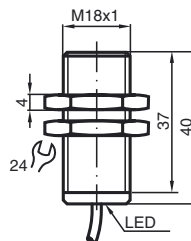


**Принадлежности**

BF 18

EXG-18

**Размеры**



**Технические данные**

**Общие данные**

Функция переключающих элементов	пост. ток	Нормально-разомкнутый контакт
Интервал переключений	$s_n$	5 мм
Монтаж		монтаж заподлицо
Выходная полярность		пост. ток
Гарантированный интервал переключений	$s_a$	0 ... 4,05 мм
Коэффициент восстановления $r_{Al}$		0,37
Коэффициент восстановления $r_{Cu}$		0,33
Коэффициент восстановления $r_{1.4301}$		0,7

**Параметры**

Рабочее напряжение	$U_B$	5 ... 60 В
Частота переключений	$f$	0 ... 350 Гц
Гистерезис	$H$	1 ... 10 обычно 5 %
Защита от неправильной полярности подключения		защита против неправильной полярности подключения
Защита от короткого замыкания		тактирующий
Падение напряжения	$U_d$	$\leq 5$ В
Рабочий ток	$I_L$	2 ... 100 мА
Наименьший рабочий ток	$I_m$	2 мА
Остаточный ток	$I_r$	0 ... 0,5 мА обычно.
Индикация переключения		Поворотный светодиод, желтый

**Окружающие условия**

Окружающая температура	-25 ... 70 °C (-13 ... 158 °F)
------------------------	--------------------------------

**Механические данные**

Тип подключения	Кабель Полиуретан , 10 м
Исполнение кабеля	Полиамид (ПА)
Поперечное сечение проводника	0,34 мм <sup>2</sup>
Материал корпуса	Высококачественная сталь 1.4305 / AISI 303
Торцевая поверхность	ПБТ
Тип защиты	IP67

**Соответствие стандартам и директивам**

Соответствие стандартам	
Стандарты	EN 60947-5-2:2007 IEC 60947-5-2:2007

**Лицензии и сертификаты**

Разрешение по нормам UL	cULus Listed, General Purpose
Разрешение CSA	cCSAus Listed, General Purpose
Разрешение CCC	Сертифицировано China Compulsory Certification (CCC)

Дата публикации: 2012-02-09 15:16 Дата издания: 2012-02-09 131293\_rus.xml