



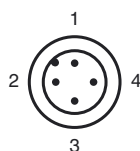
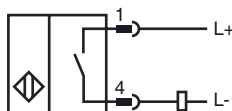
Код для заказа

NCB15-30GM50-Z4-V1

Характеристики

- 15 мм, монтаж заподлицо
- 2-проводные, для постоянного тока
- Увеличенный интервал переключений

Подключение



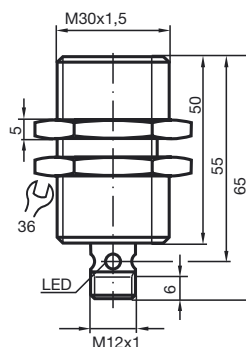
Проволока цвета в соответствии с EN 60947-5-2

1	BN
2	WH
3	BU
4	BK

Принадлежности

- BF 30
- EXG-30
- V1-G
- V1-W
- V1-G-2M-PUR
- V1-W-2M-PUR

Размеры



Технические данные

Общие данные

Функция переключающих элементов	пост. ток	Нормально-разомкнутый контакт
Интервал переключений	s_n	15 мм
Монтаж		монтаж заподлицо
Выходная полярность		пост. ток
Гарантированный интервал переключений		0 ... 12 мм
Коэффициент восстановления	r_{Al}	0,4
Коэффициент восстановления	r_{Cu}	0,4
Коэффициент восстановления	$r_{1.4301}$	0,7
Понижающий коэффициент	r_{Ms}	0,5

Параметры

Рабочее напряжение	U_B	3,5 ... 30 В
Частота переключений	f	500 Гц
Гистерезис	H	обычно. 5%
Защита от неправильной полярности подключения		защита от неправильной полярности подключения
Защита от короткого замыкания		тактирующий
Падение напряжения	U_d	$\leq 3,5$ В
Температурный дрейф		$\pm 15\%$
Рабочий ток	I_L	2 ... 100 мА
Остаточный ток	I_r	обычно. 0,8 мА
Индикация переключения		светодиод, желтый
Индикатор предотказного состояния		Светодиод, красный
Точка срабатывания резерва функций		0,8 s_r ... 0,9 s_r

Параметры функциональной безопасности

MTTF _d	1390 а
Срок использования (T_M)	20 а
Степень диагностического покрытия (DC)	0 %

Окружающие условия

Окружающая температура	-25 ... 70 °C (-13 ... 158 °F)
Температура хранения	-25 ... 85 °C (-13 ... 185 °F)

Механические данные

Тип подключения	Штекерный разъем прибора M12 x 1 , 4-контактный
Материал корпуса	Латунь, никелированная
Торцевая поверхность	ПБТ
Тип защиты	IP67

Соответствие стандартам и директивам

Соответствие стандартам	
Стандарты	EN 60947-5-2:2007 IEC 60947-5-2:2007

Лицензии и сертификаты

Разрешение по нормам UL	cULus Listed, General Purpose
Разрешение CSA	cCSAus Listed, General Purpose
Разрешение CCC	Для устройств с максимальным рабочим напряжением ≤ 36 В не требуется допуск, поэтому для них не предусмотрен идентификатор CCC.

Дата публикации: 2013-05-16 11:32 Дата издания: 2013-05-16 131622_rus.xml

Соотношение между выходным сигналом/ функцией СИД и стабильным расстоянием срабатывания ss / эффективным расстоянием срабатывания sr : (ss тип. 80 % от sr)

