

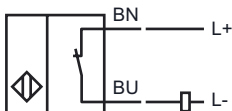
Код для заказа

NCN12-18GM50-Z5

Характеристики

- 12 мм, монтаж не заподлицо
- 2-проводные, для постоянного тока
- Увеличенный интервал переключений

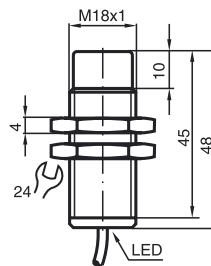
Подключение



Принадлежности

BF 18

Размеры



Технические данные

Общие данные

Функция переключающих элементов	пост. ток	Нормально-замкнутый контакт
Интервал переключений	s_n	12 мм
Монтаж		монтаж не заподлицо
Выходная полярность		пост. ток
Гарантированный интервал переключений		0 ... 9,1 мм
Коэффициент восстановления	r_{Al}	0,5
Коэффициент восстановления	r_{Cu}	0,45
Коэффициент восстановления	$r_{1,4305}$	0,75
Понижающий коэффициент	r_{Ms}	0,55

Параметры

Рабочее напряжение	U_B	3,5 ... 30 В
Частота переключений	f	0 ... 1000 Гц
Защита от неправильной полярности подключения		неправильная полярность подключения
Защита от короткого замыкания		тактирующий
Падение напряжения	U_d	$\leq 3,5$ В
Температурный дрейф		$\pm 15\%$
Рабочий ток	I_L	2 ... 100 мА
Остаточный ток	I_r	обычно. 0,8 мА
Индикация переключения		светодиод, желтый

Окружающие условия

Окружающая температура	-25 ... 70 °C (-13 ... 158 °F)
Температура хранения	-25 ... 85 °C (-13 ... 185 °F)

Механические данные

Тип подключения	Кабель Поливинилхлорид (ПВХ) , 2 м
Поперечное сечение проводника	0,34 мм ²
Материал корпуса	Латунь, никелированная
Торцевая поверхность	ПБТ
Тип защиты	IP67

Соответствие стандартам и директивам

Соответствие стандартам	
Стандарты	EN 60947-5-2:2007 IEC 60947-5-2:2007

Лицензии и сертификаты

Разрешение по нормам UL	cULus Listed, General Purpose
Разрешение CSA	cCSAus Listed, General Purpose
Разрешение CCC	Для устройств с максимальным рабочим напряжением ≤ 36 В не требуется допуск, поэтому для них не предусмотрен идентификатор CCC.

Дата публикации: 2011-07-14 07:41 Дата издания: 2011-07-14 182909_rus.xml