

**Код для заказа**

NCB15-30GM50-Z5-V1

**Характеристики**

- 15 мм, монтаж заподлицо
- 2-проводные, для постоянного тока
- Увеличенный интервал переключений

**Принадлежности**

- BF 30
- EXG-30
- V1-G
- V1-W
- V1-G-2M-PUR
- V1-W-2M-PUR

**Технические данные**

**Общие данные**

Функция переключающих элементов	пост. ток	Нормально-замкнутый контакт
Интервал переключений	$s_n$	15 мм
Монтаж		монтаж заподлицо
Выходная полярность		пост. ток
Гарантированный интервал переключений	$s_a$	0 ... 12 мм
Коэффициент восстановления $r_{d1}$		0,4
Коэффициент восстановления $r_{Cu}$		0,4
Коэффициент восстановления $r_{1.4301}$		0,7
Понижающий коэффициент $r_{Ms}$		0,5

**Параметры**

Рабочее напряжение	$U_B$	3,5 ... 30 В
Частота переключений	$f$	500 Гц
Защита от неправильной полярности подключения		неправильная полярность подключения
Защита от короткого замыкания		тактирующий
Падение напряжения	$U_d$	$\leq 3,5$ В
Температурный дрейф		$\pm 15\%$
Рабочий ток	$I_L$	2 ... 100 мА
Остаточный ток	$I_r$	обычно 0,8 мА
Индикация переключения		светодиод, желтый

**Окружающие условия**

Окружающая температура	-25 ... 70 °C (-13 ... 158 °F)
Температура хранения	-25 ... 85 °C (-13 ... 185 °F)

**Механические данные**

Тип подключения	Штекерный разъем прибора M12 x 1 , 4-контактный
Материал корпуса	Латунь, никелированная
Торцевая поверхность	ПБТ
Тип защиты	IP67

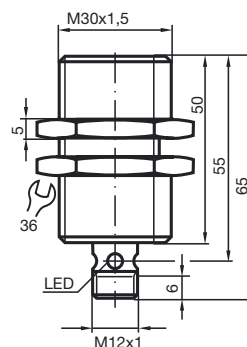
**Соответствие стандартам и директивам**

Соответствие стандартам	
Стандарты	EN 60947-5-2:2007 IEC 60947-5-2:2007

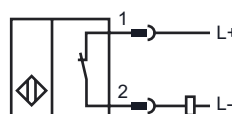
**Лицензии и сертификаты**

Разрешение по нормам UL	cULus Listed, General Purpose
Разрешение CSA	cCSAus Listed, General Purpose
Разрешение CCC	Для устройств с максимальным рабочим напряжением $\leq 36$ В не требуется допуск, поэтому для них не предусмотрен идентификатор CCC.

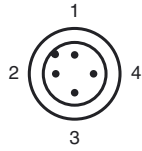
**Размеры**



**Свързване**



Дата публикации: 2015-02-24 11:07 Дата издания: 2015-02-25 182913\_rus.xml



Проволока цвета в соответствии с EN 60947-5-2

1	BN
2	WH
3	BU
4	BK