



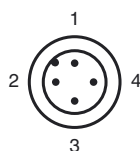
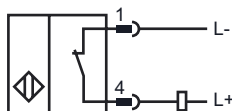
Код для заказа

NCB15-30GM50-Z7-V1

Характеристики

- 15 мм, монтаж заподлицо
- 2-проводные, для постоянного тока
- Увеличенный интервал переключений

Подключение



Проволока цвета в соответствии с EN 60947-5-2

1	BN
2	WH
3	BU
4	BK

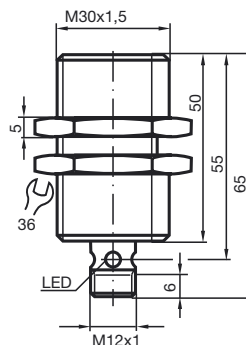
Принадлежности

EXG-30

V1-G

V1-W

Размеры



Технические данные

Общие данные

Функция переключающих элементов	пост. ток	Нормально-замкнутый контакт
Интервал переключений	s_n	15 мм
Монтаж		монтаж заподлицо
Выходная полярность		пост. ток
Гарантированный интервал переключений		0 ... 12 мм
Коэффициент восстановления	r_{Al}	0,4
Коэффициент восстановления	r_{Cu}	0,4
Коэффициент восстановления	$r_{1.4301}$	0,7
Понижающий коэффициент	r_{Ms}	0,5

Параметры

Рабочее напряжение	U_B	3,5 ... 30 В
Частота переключений	f	500 Гц
Защита от неправильной полярности подключения		защита против неправильной полярности подключения
Защита от короткого замыкания		тактирующий
Падение напряжения	U_d	$\leq 3,5$ В
Температурный дрейф		$\pm 15\%$
Рабочий ток	I_L	2 ... 100 мА
Остаточный ток	I_r	обычно, 0,8 мА
Индикация переключения		светодиод, желтый

Окружающие условия

Окружающая температура	-25 ... 70 °C (-13 ... 158 °F)
Температура хранения	-25 ... 85 °C (-13 ... 185 °F)

Механические данные

Тип подключения	Штекерный разъем прибора M12 x 1, 4-контактный
Материал корпуса	Латунь, никелированная
Торцевая поверхность	ПБТ
Тип защиты	IP67

Соответствие стандартам и директивам

Соответствие стандартам	
Стандарты	EN 60947-5-2:2007 IEC 60947-5-2:2007

Лицензии и сертификаты

Разрешение по нормам UL	cULus Listed, General Purpose
Разрешение CSA	cCSAus Listed, General Purpose
Разрешение CCC	Для устройств с максимальным рабочим напряжением ≤ 36 В не требуется допуск, поэтому для них не предусмотрен идентификатор CCC.

Дата публикации: 2012-11-19 16:13 Дата издания: 2012-11-19 182914_us.xml