



Код для заказа

MC60-12GM50-1N-V1

Характеристики

- 60 мм монтаж заподлицо с постоянным магнитом DM 60-31-15

Принадлежности

BF 12

EXG-12

DM 60-31-15

DM 25-32-07

V1-G

V1-W

V1-G-N-2M-PUR

V1-W-N-2M-PUR

Технические данные

Общие данные

Функция переключающих элементов	Нормально-разомкнутый датчик NAMUR	
Интервал переключений	s_n	60 мм
Монтаж	заподлицо, в исполнении из немагнитиваемого металла	
Выходная полярность	NAMUR	
Гарантированный интервал переключений	s_a	10 ... 48,6 мм

Параметры

Номинальное напряжение	U_o	8,2 В (R_i ca. 1 k&Oм;)
Частота переключений	f	0 ... 5000 Гц
Потребляемый ток		
Магнит обнаружен	$\geq 2,5$ mA	
Магнит не обнаружен	≤ 1 mA	
Индикация переключения	светодиод, желтый	

Окружающие условия

Окружающая температура	-25 ... 70 °C (-13 ... 158 °F)	
------------------------	--------------------------------	--

Механические данные

Тип подключения	Штекерный разъем прибора M12 x 1 , 4-контактный	
Материал корпуса	Высококачественная сталь 1.4404 / AISI 316L	
Торцевая поверхность	Высококачественная сталь 1.4404 / AISI 316L	
Тип защиты	IP67	

Общие сведения

Эксплуатация во взрывоопасных зонах	см. Руководство по эксплуатации	
Категория	2G	

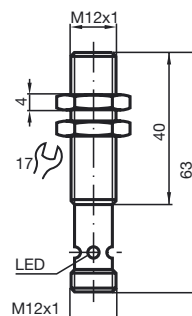
Соответствие стандартам и директивам

Соответствие стандартам		
NAMUR	EN 60947-5-6:2000	
Стандарты	EN 60947-5-2:2007	

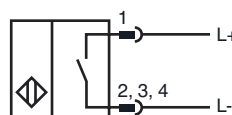
Лицензии и сертификаты

Разрешение по ВЧ		
Чертеж схемы управления	116-0165F	
Разрешение CCC	Для устройств с максимальным рабочим напряжением ≤ 36 В не требуется допуск, поэтому для них не предусмотрен идентификатор CCC.	

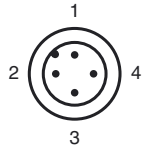
Размеры



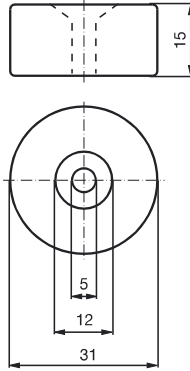
Свързване



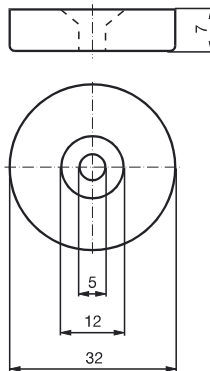
Дата публикации: 2013-08-27 16:32 Дата издания: 2013-09-12 183132_rus.html



Магнит DM 60-31-15



Магнит DM 25-32-07



ATEX 2G

Руководство по эксплуатации

Категория прибора 2G

Сертификат ЕС об испытаниях образца

Маркировка CE

Маркировка ATEX

Соответствие директивам

Стандарты

Сопряженный вид

Эффективная внутренняя емкость C_i Эффективная внутренняя индуктивность L_i

Общая часть

Монтаж, пуск в эксплуатацию

Текущий ремонт, техническое обслуживание

Особые условия

Электростатический заряд

Электрическая оснастка для взрывоопасных зондля использования во взрывоопасных зонах, содержащих газ, пары и туман
TUV 01 ATEX 1718

CE 0102

II 2G Ex ib IIC T6 Gb

94/9 EC

EN 60079-0:2009, EN 60079-11:2007

Класс взрывозащиты - искробезопасный

Ограничения устанавливаются нижеприведенными условиями

MC60-12GM50-1N-V1

≤ 15 нФ Предусмотрено использование кабеля длиной 10 м.

≤ 35 мкХ Предусмотрено использование кабеля длиной 10 м.

Эксплуатацию оборудования осуществлять в соответствии с данными спецификации и настоящего руководства по эксплуатации. Принимать во внимание данные, содержащиеся в свидетельстве ЕС об испытании типового образца. Необходимо соблюдать особые условия!

Директива 94/9EC и, следовательно, свидетельства ЕС об испытании типовых образцов, действуют только при эксплуатации электрооборудования в атмосферных условиях.

Применение при температурах окружающей среды > 60°C относительно горячих поверхностей испытано указанным сертифицирующим ведомством. При эксплуатации в неатмосферных условиях необходимо обращать внимание на возможное снижение допустимых минимальных взрывоопасных энергий.

Необходимо соблюдать законодательные акты, нормативные документы или стандарты, касающиеся использования или предусмотренной цели использования устройств. Искробезопасность может быть гарантирована только при условии подключения соответствующего оборудования и при наличии подтверждения искробезопасности.

В оснастку, которая используется во взрывоопасных зонах, не разрешается вносить никаких изменений.

Такая оснастка не подлежит ремонту.

Следует избегать накопления электростатического заряда на металлических частях корпуса. Избежать накопления опасного электростатического заряда на металлических частях корпуса можно путем включения этих металлических частей корпуса в контур выравнивания потенциала.