



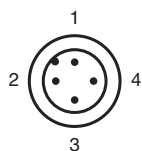
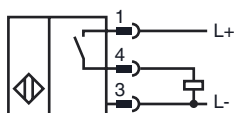
**Код для заказа**

NRB15-30GM50-E2-C-V1

**Характеристики**

- 15 мм, монтаж заподлицо
- Понижающий коэффициент = 1
- прочное сварное
- Стойкий к магнитным воздействиям

**Подключение**



Проволока цвета в соответствии с EN 60947-5-2

1	BN
2	WH
3	BU
4	BK

**Принадлежности**

BF 30

EXG-30

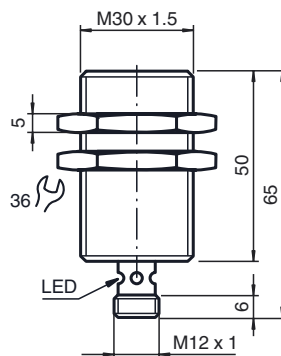
V1-G

V1-W

V1-G-OR2M-POC

V1-W-OR2M-POC

**Размеры**



**Технические данные**

**Общие данные**

Функция переключающих элементов	Тип PNP	Нормально-разомкнутый контакт
Интервал переключений	$s_n$	15 мм
Монтаж		монтаж заподлицо
Выходная полярность		плюсовая коммутация
Гарантированный интервал переключений	$s_a$	0 ... 12,15 мм
Коэффициент восстановления $r_{Al}$		1
Коэффициент восстановления $r_{Cu}$		1
Коэффициент восстановления $r_{1,4301}$		1
Понижающий коэффициент $r_{SI37}$		1

**Параметры**

Рабочее напряжение	$U_B$	10 ... 30 В пост. ток
Частота переключений	$f$	0 ... 750 Гц
Гистерезис	$H$	обычно. 5 %
Защита от неправильной полярности подключения		защита от неправильной полярности подключения
Защита от короткого замыкания		тактирующий
Падение напряжения	$U_d$	$\leq 3$ В
Рабочий ток	$I_L$	0 ... 200 мА
Остаточный ток	$I_r$	0 ... 0,5 мА обычно. 0,1 мкА при 25 °C
Ток холостого хода	$I_0$	$\leq 15$ мА
Время готовности	$t_v$	$\leq 30$ мсек
Индикация переключения		Многоканальный светодиод, желтый
Напряжённость магнитного поля, переменные поля		200 мТ
Напряжённость магнитного поля, постоянные поля		200 мТ

**Параметры функциональной безопасности**

MTTF <sub>d</sub>		1140 а
Срок использования ( $T_M$ )		20 а
Степень диагностического покрытия (DC)		0 %

**Окружающие условия**

Окружающая температура		-25 ... 70 °C (-13 ... 158 °F)
Температура хранения		-40 ... 75 °C (-40 ... 167 °F)

**Механические данные**

Тип подключения		Штекерный разъем прибора M12 x 1 , 4-контактный
Материал корпуса		Латунь, с покрытием ПТФЭ
Торцевая поверхность		Сополимер Ryton R4
Тип защиты		IP67
Класс защиты		II

**Соответствие стандартам и директивам**

Соответствие стандартам		
Стандарты		EN 60947-5-2:2007 IEC 60947-5-2:2007

**Лицензии и сертификаты**

Класс защиты		II
Номинальное напряжение изоляции $U_i$		60 В
Номинальная импульсная прочность $U_{imp}$		800 В
Разрешение по нормам UL		cULus Listed, General Purpose
Разрешение CSA		cCSAus Listed, General Purpose
Разрешение CCC		Для устройств с максимальным рабочим напряжением $\leq 36$ В не требуется допуск, поэтому для них не предусмотрен идентификатор CCC.

Дата публикации: 2013-01-21 12:17 Дата издания: 2013-01-21 184398\_gus.xml