

Код для заказа

NMB10-18GM50-E2-V1-F

Характеристики

- 10 мм, монтаж заподлицо
- активная поверхность - металл
- Неразъемный корпус из высококачественной стали (V4A; 1.4435)

Принадлежности

- BF 18
- V1-G
- V1-W
- V1-G-2M-PUR
- V1-W-2M-PUR

Технические данные

Общие данные

Функция переключающих элементов	Тип PNP	Нормально-разомкнутый контакт
Интервал переключений	s_n	10 мм
Монтаж	монтаж заподлицо в сталь Ст.37	
Выходная полярность	пост. ток	
Гарантированный интервал переключений	s_a	0 ... 8,1 мм
Коэффициент восстановления r_{DI}	0,4	
Коэффициент восстановления r_{Cu}	0,25	
Коэффициент восстановления $r_{1.4301}$	0,5 (0,9 при толщине материала 2 мм)	
Понижающий коэффициент r_{SI37}	1	

Параметры

Условия монтажа		
A	0 мм	
B	16 мм	
C	30 мм	
F	60 мм	
Рабочее напряжение	U_B	10 ... 30 В
Частота переключений	f	0 ... 300 Гц
Гистерезис	H	3 ... 15 обычно. 5 %
Защита от неправильной полярности подключения	да	
Защита от короткого замыкания	да	
Падение напряжения	U_d	≤ 2 В
Рабочий ток	I_L	0 ... 200 мА
Остаточный ток	I_r	$\leq 0,1$ мА
Ток холостого хода	I_0	≤ 10 мА
Время готовности	t_v	≤ 40 мсек
Индикация переключения	светодиод, желтый	

Предельные характеристики

Рабочее давление статическое	60 bar (870,2 psi) макс.
------------------------------	--------------------------

Окружающие условия

Окружающая температура	-25 ... 85 °C (-13 ... 185 °F)
------------------------	--------------------------------

Механические данные

Тип подключения	Штекерный разъем прибора M12 x 1, 4-контактный
Материал корпуса	Высококачественная сталь 1.4435 / AISI 316L
Торцевая поверхность	Высококачественная сталь 1.4435 / AISI 316L
Тип защиты	IP68 / IP69K
Масса	24 г

Общие сведения

Монтажные размеры	x: 18 мм y: ≥ 4 мм
-------------------	----------------------------

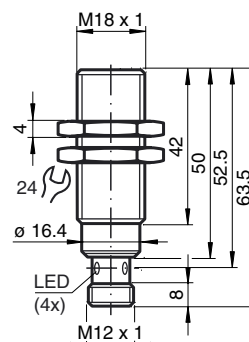
Соответствие стандартам и директивам

Соответствие стандартам	
Стандарты	EN 60947-5-2:2007 IEC 60947-5-2:2007

Лицензии и сертификаты

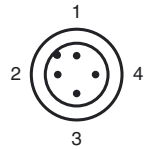
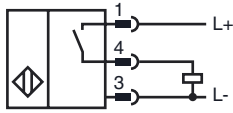
Разрешение по нормам UL	cULus Listed, General Purpose
Разрешение CSA	cCSAus Listed, General Purpose
Разрешение CCC	Для устройств с максимальным рабочим напряжением ≤ 36 В не требуется допуск, поэтому для них не предусмотрен идентификатор CCC.

Размеры



Дата публикации: 2014-06-13 16:47 Дата издания: 2014-06-13 204821_rus.html

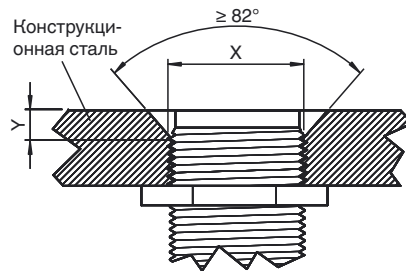
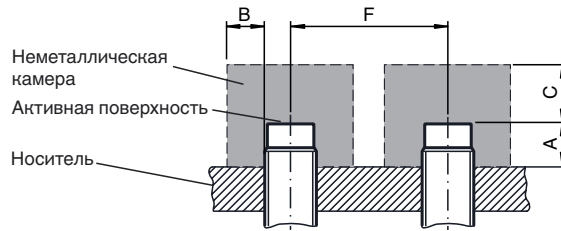
Свързване



Проволока цвета в соответствии с EN 60947-5-2

1	BN
2	WH
3	BU
4	BK

Установка Примечание



Поверхность датчиков заподлицо с уровнем монтажа.

Дата публикации: 2014-06-13 16:47 Дата издания: 2014-06-13 204821_rus.xml