

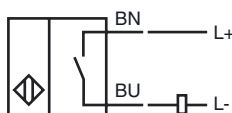
Код для заказа

NCB5-18GM40-Z0-3G-3D-10M

Характеристики

- Комфортная серия
- 5 мм, монтаж заподлицо

Подключение

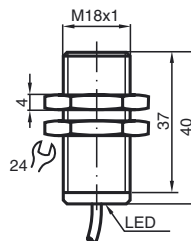


Принадлежности

BF 18

EXG-18

Размеры



Технические данные

Общие данные

Функция переключающих элементов	пост. ток	Нормально-разомкнутый контакт
Интервал переключений	s_n	5 мм
Монтаж		монтаж заподлицо
Выходная полярность		пост. ток
Гарантированный интервал переключений	s_a	0 ... 4,05 мм
Коэффициент восстановления	r_{Al}	0,37
Коэффициент восстановления	r_{Cu}	0,33
Коэффициент восстановления	$r_{1.4301}$	0,7

Параметры

Рабочее напряжение	U_B	5 ... 60 В
Частота переключений	f	0 ... 350 Гц
Гистерезис	H	1 ... 10 обычно. 5 %
Защита от неправильной полярности подключения		защита против неправильной полярности подключения
Защита от короткого замыкания		тактирующий
Падение напряжения	U_d	≤ 5 В
Рабочий ток	I_L	2 ... 100 мА
Наименьший рабочий ток	I_m	2 мА
Остаточный ток	I_r	0 ... 0,5 мА обычно.
Индикация переключения		Поворотный светодиод, желтый

Окружающие условия

Окружающая температура	-25 ... 70 °C (-13 ... 158 °F)
------------------------	--------------------------------

Механические данные

Тип подключения	Кабель Поливинилхлорид (ПВХ) , 10 м
Исполнение кабеля	Полиамид (ПА)
Поперечное сечение проводника	0,34 мм ²
Материал корпуса	Высококачественная сталь 1.4305 / AISI 303
Торцевая поверхность	ПБТ
Тип защиты	IP67

Общие сведения

Эксплуатация во взрывоопасных зонах см. Руководство по эксплуатации

Категория	3G; 3D
-----------	--------

Соответствие стандартам и директивам

Соответствие стандартам	
Стандарты	EN 60947-5-2:2007 IEC 60947-5-2:2007

Лицензии и сертификаты

Разрешение по нормам UL	cULus Listed, General Purpose
Разрешение CSA	cCSAus Listed, General Purpose
Разрешение CCC	Сертифицировано China Compulsory Certification (CCC)

Дата публикации: 2012-02-09 15:54 Дата издания: 2012-02-10 211266_rus.xml

ATEX 3G (nA)

Руководство по эксплуатации

Электрическая оснастка для взрывоопасных зон

Категория прибора 3G (nA)

Соответствие директивам

Соответствие стандартам

для использования во взрывоопасных зонах, содержащих газ, пары и туман

94/9 EC

EN 60079-0:2006, EN 60079-15:2005

Вид взрывозащиты "n"

Ограничения устанавливаются нижеприведенными условиями

Маркировка CE

CE

Маркировка Ex (взрывоопасность)

Ex II 3G Ex nA IIC T6 X

Соответствующая маркировка взрывозащищенности (Ex) может быть нанесена также на прилагаемую самоклеящуюся этикетку.

Общая часть

Эксплуатацию оборудования осуществлять в соответствии с данными спецификации и настоящего руководства по эксплуатации.

Использование данных, приведенных в спецификации, ограничивается настоящим руководством по эксплуатации! Необходимо соблюдать особые условия!

Монтаж, пуск в эксплуатацию

Необходимо соблюдать законодательные акты, нормативные документы или стандарты, касающиеся использования или предусмотренной цели использования устройств.

Если маркировка, относящаяся к взрывозащищенности, отпечатана исключительно на прилагаемой самоклеящейся этикетке, ее следует закрепить в непосредственной близости от сенсорного датчика!

Основание для приклеивания должно быть чистым и обезжиренным! Закрепленная самоклеящаяся этикетка должна быть разборчивой для чтения и долговечной, с учетом возможного воздействия химической коррозии!

Текущий ремонт, техническое обслуживание

В оснастку, которая используется во взрывоопасных зонах, не разрешается вносить никаких изменений.

Такая оснастка не подлежит ремонту.

Особые условия

Максимальный ток нагрузки I_L

Максимально допустимый ток нагрузки ограничен значениями из нижеследующего перечня. Более высокие значения тока нагрузки и короткого замыкания нагрузки не допускаются.

Максимальное рабочее напряжение U_{Bmax}

Максимально допустимое рабочее напряжение U_{Bmax} ограничено значениями из нижеследующего перечня, никакие допуски не предусмотрены.

Максимальная допустимая температура окружающей среды T_{Umax}

в зависимости от тока нагрузки I_L и максимального питающего напряжения U_{Bmax} , данные необходимо принимать из нижеследующего перечня.

при $U_{Bmax}=60$ В, $I_L=100$ мА

50 °C (122 °F)

при $U_{Bmax}=60$ В, $I_L=50$ мА

56 °C (132,8 °F)

при $U_{Bmax}=60$ В, $I_L=25$ мА

60 °C (140 °F)

Защита от механических опасностей

Не разрешается подвергать сенсорный датчик **НИКАКИМ** рискам механических повреждений.

Защита от ультрафиолетового излучения

Следует предохранять сенсорный датчик и соединительные провода от вредного воздействия ультрафиолетового излучения. Это можно осуществить путем его использования в помещении.

Электростатический заряд

Следует избегать накопления электростатического заряда на металлических частях корпуса. Избегать накопления опасного электростатического заряда на металлических частях корпуса можно путем включения этих металлических частей корпуса в контур выравнивания потенциала.

Защита соединительного провода

Защищать соединительный провод от растягивающих и скручивающих нагрузок.

ATEX 3D (tD)

Руководство по эксплуатации

Электрическая оснастка для взрывоопасных зон

Категория прибора 3D

Соответствие директивам

Соответствие стандартам

для использования во взрывоопасных зонах, содержащих горючую пыль

94/9 EC

EN 61241-0:2006, EN 61241-1:2004

Защитный корпус "tD"

Ограничения устанавливаются нижеприведенными условиями

Маркировка CE

CE

Маркировка Ex (взрывоопасность)

II 3D Ex tD A22 IP67 T80°C X

Соответствующая маркировка взрывозащищенности (Ex) может быть нанесена также на прилагаемую самоклеящуюся этикетку.

Общая часть

Эксплуатацию оборудования осуществлять в соответствии с данными спецификации и настоящего руководства по эксплуатации.
Максимальная температура поверхности была определена по методу А без слоя пыли на оборудовании. Использование данных, приведенных в спецификации, ограничивается настоящим руководством по эксплуатации !
Необходимо соблюдать особые условия!

Монтаж, пуск в эксплуатацию

Необходимо соблюдать законодательные акты, нормативные документы или стандарты, касающиеся использования или предусмотренной цели использования устройств.
Если маркировка, относящаяся к взрывозащищенности, отпечатана исключительно на прилагаемой самоклеящейся этикетке, ее следует закрепить в непосредственной близости от сенсорного датчика!
Основание для приклеивания должно быть чистым и обезжиренным! Закрепленная самоклеящаяся этикетка должна быть разборчивой для чтения и долговечной, с учетом возможного воздействия химической коррозии!
В оснастку, которая используется во взрывоопасных зонах, не разрешается вносить никаких изменений. Такая оснастка не подлежит ремонту.

Текущий ремонт, техническое обслуживание

Особые условия

Максимальный ток нагрузки I_L

Максимально допустимый ток нагрузки ограничен значениями из нижеследующего перечня. Более высокие значения тока нагрузки и короткого замыкания нагрузки не допускаются.

Максимальное рабочее напряжение U_{Bmax}

Максимально допустимое рабочее напряжение U_{Bmax} ограничено значениями из нижеследующего перечня, никакие допуски не предусмотрены.

Максимальная допустимая температура окружающей среды T_{Umax}

в зависимости от тока нагрузки I_L и максимального питающего напряжения U_{Bmax} . данные необходимо принимать из нижеследующего перечня.

при $U_{Bmax}=60$ В, $I_L=100$ мА

50 °C (122 °F)

при $U_{Bmax}=60$ В, $I_L=50$ мА

56 °C (132,8 °F)

при $U_{Bmax}=60$ В, $I_L=25$ мА

60 °C (140 °F)

Защита от механических опасностей

Не разрешается подвергать сенсорный датчик **НИКАКИМ** рискам механических повреждений.

Защита от ультрафиолетового излучения

Следует предохранять сенсорный датчик и соединительные провода от вредного воздействия ультрафиолетового излучения. Это можно осуществить путем его использования в помещении.

Электростатический заряд

Следует избегать накопления электростатического заряда на металлических частях корпуса. Избежать накопления опасного электростатического заряда на металлических частях корпуса можно путем включения этих металлических частей корпуса в контур выравнивания потенциала.

Защита соединительного провода

Защищать соединительный провод от растягивающих и скручивающих нагрузок.

Дата публикации: 2012-02-09 15:54 Дата издания: 2012-02-10 211266_rus.xml