



Код для заказа

NBN7-12GM50-E3-V1-M

Характеристики

- 7 мм, монтаж не заподлицо
- Увеличенный интервал переключений
- Типовое разрешение E1
- Расширенный температурный диапазон -40 ... +85 °C
- Повышенная помехоустойчивость 100 В/м

Принадлежности

- BF 12
- V1-W
- V1-G-2M-PUR
- V1-W-2M-PUR

Технические данные

Общие данные

Функция переключающих элементов	Тип PNP	- нормально-замкнутый контакт
Интервал переключений	s_n	7 мм
Монтаж		монтаж не заподлицо
Выходная полярность		пост. ток
Гарантированный интервал переключений	s_a	0 ... 5,67 мм
Коэффициент восстановления r_{d1}		0,39
Коэффициент восстановления r_{Cu}		0,35
Коэффициент восстановления $r_{1,4301}$		0,7

Параметры

Рабочее напряжение	U_B	10 ... 60 В
Частота переключений	f	0 ... 400 Гц
Гистерезис	H	обычно. 5 %
Защита от неправильной полярности подключения		защита от неправильной полярности подключения
Защита от короткого замыкания		тактирующий
Падение напряжения	U_d	$\leq 2,5$ В
Номинальное напряжение изоляции	U_{BIS}	60 В
Рабочий ток	I_L	0 ... 200 мА
Остаточный ток	I_r	0 ... 0,5 мА обычно. 0,1 мкА
Ток холостого хода	I_0	≤ 15 мА
Время готовности	t_v	≤ 5 мсек
Индикация переключения		Поворотный светодиод, желтый

Параметры функциональной безопасности

MTTF _d	1750 а
Срок использования (T _M)	20 а
Степень диагностического покрытия (DC)	0 %

Окружающие условия

Окружающая температура	-40 ... 85 °C (-40 ... 185 °F)
------------------------	--------------------------------

Механические данные

Тип подключения	Штекерный разъем прибора M12 x 1, 4-контактный
Материал корпуса	Латунь, никелированная
Торцевая поверхность	ПБТ
Тип защиты	IP69K

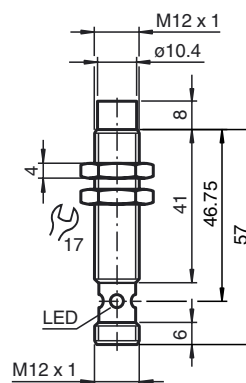
Соответствие стандартам и директивам

Соответствие стандартам	
Стандарты	EN 60947-5-2:2007 IEC 60947-5-2:2007

Лицензии и сертификаты

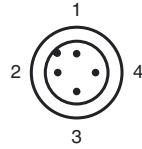
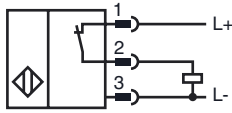
Класс защиты	II
Номинальное напряжение изоляции U_i	60 В
Номинальная импульсная прочность U_{imp}	800 В
Разрешение по нормам UL	cULus Listed, General Purpose, Class 2 Power Source
Разрешение CSA	cCSAus Listed, General Purpose, Class 2 Power Source
Разрешение CCC	Сертифицировано China Compulsory Certification (CCC)
Допуск для типа E1	10R-04

Размеры



Дата публикации: 2014-10-30 11:44 Дата издания: 2014-10-30 219741_rus.xml

Свързване



Проволока цвета в соответствии с EN 60947-5-2

1	BN
2	WH
3	BU
4	BK

Установка Примечание

Излучение помех и помехоустойчивость согласно директиве об автомобилях 2006/28/ЕС (сертификат типа изделия e1)
 Помехоустойчивость по DIN ISO 11452-2: 100 В/м
 Диапазон частот 20 МГц - 2 ГГц

Помехи, наведенные в проводке - согласно ISO 7637-2:

Импульс	1	2a	2b	3a	3b	4	5
Устойчивость к импульсным перенапряжениям	III	III	III	III	III	III	III
Критерий отказа	C	A	C	A	A	A	C

EN 61000-4-2:	CD: 8 kV / AD: 15 kV
Устойчивость к импульсным перенапряжениям	IV
EN 61000-4-3:	30 V/m (80...2500 МГц)
Устойчивость к импульсным перенапряжениям	IV
EN 61000-4-4:	2 kV
Устойчивость к импульсным перенапряжениям	III
EN 61000-4-6:	10 V (0,01...80 МГц)
Устойчивость к импульсным перенапряжениям	III
EN 55011:	Класс А

Дата публикации: 2014-10-30 11:44 Дата издания: 2014-10-30 219741_rus.html