

Код для заказа

NBB3-V3-E1

Характеристики

- 3 мм, монтаж заподлицо
- 3-проводные, постоянного тока

Технические данные

Общие данные

| | | |
|---|------------------|-----------------------------|
| Функция переключающих элементов | Тип NPN | Нормально-замкнутый контакт |
| Интервал переключений | s_n | 3 мм |
| Монтаж | монтаж заподлицо | |
| Выходная полярность | пост. ток | |
| Гарантированный интервал переключений | s_a | 0 ... 2,43 мм |
| Коэффициент восстановления r_{d1} | 0,35 | |
| Коэффициент восстановления r_{Cu} | 0,33 | |
| Коэффициент восстановления $r_{1.4301}$ | 0,82 | |
| Понижающий коэффициент r_{Ms} | 0,5 | |

Параметры

| | | |
|---|---|--|
| Рабочее напряжение | U_B | 10 ... 30 В пост. ток |
| Частота переключений | f | 0 ... 1000 Гц |
| Защита от неправильной полярности подключения | защита от неправильной полярности подключения | |
| Защита от короткого замыкания | тактирующий | |
| Падение напряжения | U_d | ≤ 3 В |
| Рабочий ток | I_L | 0 ... 100 мА |
| Остаточный ток | I_r | 0 ... 0,5 мА обычно, 0,1 мкА при 25 °С |
| Ток холостого хода | I_0 | ≤ 15 мА |
| Индикация переключения | светодиод, желтый | |

Параметры функциональной безопасности

| | |
|--|--------|
| МТТФ _d | 2300 а |
| Срок использования (T_M) | 20 а |
| Степень диагностического покрытия (DC) | 0 % |

Окружающие условия

| | |
|------------------------|--------------------------------|
| Окружающая температура | -25 ... 70 °С (-13 ... 158 °F) |
|------------------------|--------------------------------|

Механические данные

| | |
|-------------------------------|--------------------------------------|
| Тип подключения | Кабель Поливинилхлорид (ПВХ), 130 мм |
| Поперечное сечение проводника | 0,14 мм ² |
| Материал корпуса | ПБТ |
| Торцевая поверхность | ПБТ |
| Тип защиты | IP67 |

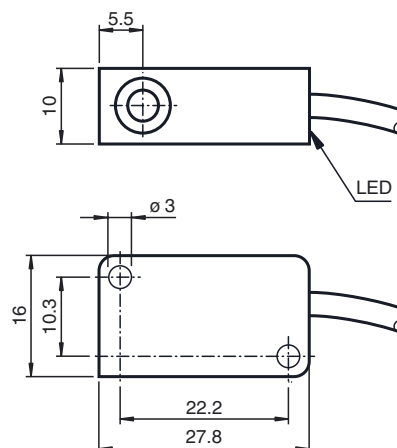
Соответствие стандартам и директивам

| | |
|-------------------------|---|
| Соответствие стандартам | |
| Стандарты | EN 60947-5-2:2007 IEC 60947-5-2:2007 |

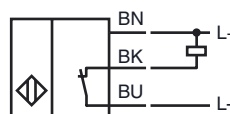
Лицензии и сертификаты

| | |
|----------------|--|
| Разрешение ССС | Для устройств с максимальным рабочим напряжением ≤ 36 В не требуется допуск, поэтому для них не предусмотрен идентификатор ССС. |
|----------------|--|

Размеры



Связь



Дата публикации: 2015-09-23 11:54 Дата издания: 2015-03-23 225234_rus.xml