

**Код для заказа**

NEN10-12GM50-E1-V1

Характеристики

- Увеличенный интервал переключений
- 10 мм, монтаж не заподлицо

Принадлежности

EXG-12

BF 12

V1-G

V1-W

V1-G-2M-PUR

V1-W-2M-PUR

Технические данные**Общие данные**

| | | |
|---|--|-----------------------------|
| Функция переключающих элементов | Тип NPN | Нормально-замкнутый контакт |
| Интервал переключений s_n | 10 мм | |
| Монтаж | монтаж не заподлицо | |
| Выходная полярность | пост. ток | |
| Гарантированный интервал переключений s_a | 0 ... 8,1 мм | |
| Орган ручного управления | строительная сталь, напр. 1.0037, S235JR (панель St37-2) 30 мм x 30 мм x 1 мм | |
| Коэффициент восстановления r_{d1} | 0,45 | |
| Коэффициент восстановления r_{Cu} | 0,4 | |
| Коэффициент восстановления $r_{1.4301}$ | 0,75 | |
| Понижающий коэффициент r_{Ms} | 0,45 | |

Параметры

| | | |
|---|---------------------------------------|--|
| Условия монтажа | | |
| A | из стали 1.0037 (St37): 10 мм | |
| B | 16 мм | |
| C | 30 мм | |
| F | 42 мм | |
| Рабочее напряжение U_B | 10 ... 30 В пост. ток | |
| Частота переключений f | 0 ... 600 Гц | |
| Гистерезис H | 0,06 ... 1 мм | |
| Защита от неправильной полярности подключения | да | |
| Защита от короткого замыкания | тактирующий | |
| Устойчивость к перегрузке | да | |
| Запас прочности провода | да | |
| Подавление импульса включения | да | |
| Пульсация | 10 % | |
| Падение напряжения U_d | ≤ 2 В | |
| Стабильность повторяемости | 0,3 мм | |
| Рабочий ток I_L | 0 ... 200 мА, выше 70°C ≤ 150 мА | |
| Остаточный ток I_r | ≤ 10 мкА | |
| Ток холостого хода I_0 | ≤ 15 мА | |
| Время готовности t_v | ≤ 50 мсек | |
| Индикация переключения | светодиод, желтый | |

Параметры функциональной безопасности

| | |
|--|--------|
| MTTF _d | 1740 а |
| Срок использования (T _M) | 20 а |
| Степень диагностического покрытия (DC) | 0 % |

Окружающие условия

| | |
|------------------------|--------------------------------|
| Окружающая температура | -25 ... 85 °C (-13 ... 185 °F) |
| Температура хранения | -40 ... 85 °C (-40 ... 185 °F) |

Механические данные

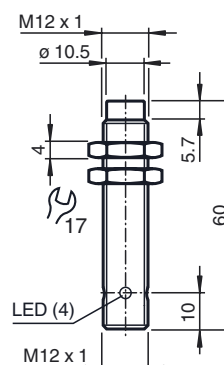
| | |
|---------------------------------|--|
| Тип подключения | Штекерный разъем прибора M12 x 1, 4-контактный |
| Материал корпуса | Латунь, никелированная |
| Торцевая поверхность | ПБТ |
| Тип защиты | IP67 |
| Масса | 20 г |
| Момент затяжки крепежных винтов | макс. 10 Нм |

Соответствие стандартам и директивам

| | |
|-------------------------|---|
| Соответствие стандартам | |
| Стандарты | EN 60947-5-2:2007 IEC 60947-5-2:2007 |

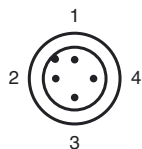
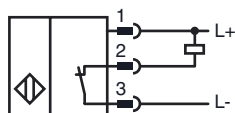
Лицензии и сертификаты

| | |
|-------------------------|--|
| Разрешение по нормам UL | cULus Listed, General Purpose |
| Разрешение CCC | Для устройств с максимальным рабочим напряжением ≤ 36 В не требуется допуск, поэтому для них не предусмотрен идентификатор CCC. |

Размеры



Свързване



Проволока цвета в соответствии с EN 60947-5-2

| | |
|---|----|
| 1 | BN |
| 2 | WH |
| 3 | BU |
| 4 | BK |

Установка Примечание

