



Код для заказа

NBB5-18GM50-E3-M

Характеристики

- 5 мм, монтаж заподлицо
- Типовое разрешение E1
- Расширенный температурный диапазон
- Расширенный диапазон рабочего напряжения
- Защита от проникновения воды, класс защиты IP68

Принадлежности

EXG-18

BF 18

Технические данные

Общие данные

Функция переключающих элементов	Тип PNP	- нормально-замкнутый контакт
Интервал переключений	s_n	5 мм
Монтаж		монтаж заподлицо
Выходная полярность		пост. ток
Гарантированный интервал переключений	s_a	0 ... 4,05 мм
Орган ручного управления		строительная сталь, напр. 1.0037, S235JR (панель St37-2) 18 мм x 18 мм x 1 мм
Коэффициент восстановления r_{d1}		0,4
Коэффициент восстановления r_{Cu}		0,3
Коэффициент восстановления $r_{1,4301}$		0,7
Понижающий коэффициент r_{Ms}		0,4

Параметры

Условия монтажа		
A		0 мм
B		2 мм
C		10 мм
F		30 мм
Рабочее напряжение	U_B	10 ... 65 В
Частота переключений	f	0 ... 3500 Гц
Гистерезис	H	0,04 ... 1,15 мм
Защита от неправильной полярности подключения		защита от неправильной полярности подключения
Защита от короткого замыкания		тактирующий
Устойчивость к перегрузке		да
Запас прочности провода		да
Индукционная защита		да
Поддавление импульса включения		да
Пульсация		10 %
Падение напряжения	U_d	$\leq 2,5$ В
Стабильность повторяемости		0,15 мм
Рабочий ток	I_L	0 ... 300 мА
Остаточный ток	I_r	$\leq 0,01$ мА
Ток холостого хода	I_0	≤ 10 мА
Время готовности	t_v	≤ 40 мсек
Индикация переключения		светодиод, желтый

Параметры функциональной безопасности

MTTF _d		1050 а
Срок использования (T _M)		20 а
Степень диагностического покрытия (DC)		0 %

Окружающие условия

Окружающая температура		-40 ... 85 °C (-40 ... 185 °F)
Температура хранения		-40 ... 85 °C (-40 ... 185 °F)

Механические данные

Тип подключения		Кабель Полиуретан , 2 м
Поперечное сечение проводника		0,75 мм ²
Материал корпуса		Латунь, никелированная
Торцевая поверхность		ПФС
Тип защиты		IP68
Масса		140 г

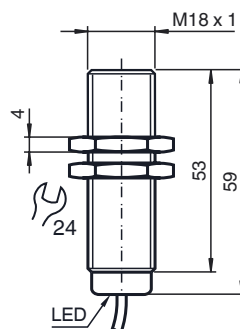
Соответствие стандартам и директивам

Соответствие стандартам		
Стандарты		EN 60947-5-2:2007 IEC 60947-5-2:2007

Лицензии и сертификаты

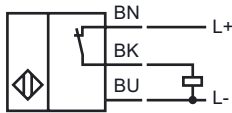
Допуск для типа E1		10R-04
--------------------	--	--------

Размеры

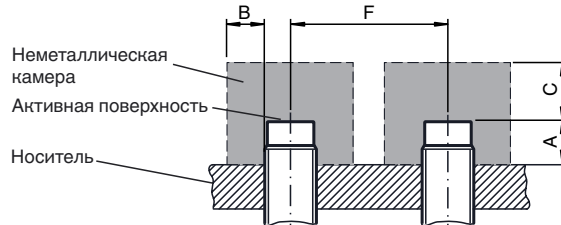


Дата публикации: 2014-06-13 13:43 Дата издания: 2014-06-13 236483_rus.xml

Свързване



Установка Примечание



Установка Примечание

Излучение помех и помехоустойчивость в соответствии с директивой для механических транспортных средств 10R-04 (одобрение типа E1)
 Помехоустойчивость в соответствии с DIN ISO 11452-2: 30 В/м Диапазон частот от 20 МГц до 2 ГГц

Кондуктивные помехи в соответствии с ISO 7637-2:

Импульс	1	2a	2b	3a	3b	4
Уровень	III	III	III	III	III	III
Критерий отказа	C	A	C	A	A	A

EN 61000-4-2 измерено в соответствии с требованиями IEC

EN 60947-5-2 (4 кВ для металла, 8 кВ для пластмассы)

EN 61000-4-3:	30 В/м (80 - 2500 МГц)
Уровень	IV
EN 61000-4-4:	2 кВ
Уровень	III
EN 61000-4-6:	10 В (0,01- 80 МГц)
Уровень	III
EN 55011:	класс A