

Код для заказа

NBB5-18GK50-E2-M

Характеристики

- 5 мм, монтаж заподлицо
- Типовое разрешение E1
- Повышенная герметичность, класс защиты IP68 / IP69K
- Расширенный температурный диапазон
- Расширенный диапазон рабочего напряжения

Принадлежности

EXG-18

BF 18

Технические данные

Общие данные

Функция переключающих элементов	Тип PNP	Нормально-разомкнутый контакт
Интервал переключений s_n	5 мм	
Монтаж	монтаж заподлицо	
Выходная полярность	пост. ток	
Гарантированный интервал переключений s_a	0 ... 4,05 мм	
Орган ручного управления	строительная сталь, напр. 1.0037, S235JR (панель St37-2) 18 мм x 18 мм x 1 мм	
Коэффициент восстановления r_{d1}	0,4	
Коэффициент восстановления r_{Cu}	0,3	
Коэффициент восстановления $r_{1,4301}$	0,7	
Понижающий коэффициент r_{Ms}	0,4	

Параметры

Условия монтажа		
A	0 мм	
B	2 мм	
C	10 мм	
F	30 мм	
Рабочее напряжение U_B	10 ... 65 В	
Частота переключений f	0 ... 800 Гц	
Гистерезис H	0,04 ... 1,15 мм	
Защита от неправильной полярности подключения	защита от неправильной полярности подключения	
Защита от короткого замыкания	тактирующий	
Устойчивость к перегрузке	да	
Запас прочности провода	да	
Индукционная защита	да	
Поддавление импульса включения	да	
Пульсация	10 %	
Падение напряжения U_d	$\leq 2,5$ В	
Стабильность повторяемости	0,15 мм	
Рабочий ток I_L	0 ... 300 мА	
Остаточный ток I_r	$\leq 0,01$ мА	
Ток холостого хода I_0	≤ 10 мА	
Время готовности t_v	≤ 40 мсек	
Индикация переключения	светодиод, желтый	

Параметры функциональной безопасности

MTTF _d	1610 а
Срок использования (T _M)	20 а
Степень диагностического покрытия (DC)	0 %

Окружающие условия

Окружающая температура	-40 ... 85 °C (-40 ... 185 °F)
Температура хранения	-40 ... 85 °C (-40 ... 185 °F)

Механические данные

Тип подключения	Кабель Полиуретан , 2 мм
Поперечное сечение проводника	0,75 мм ²
Материал корпуса	ПФС
Торцевая поверхность	ПФС
Тип защиты	IP68
Масса	120 г

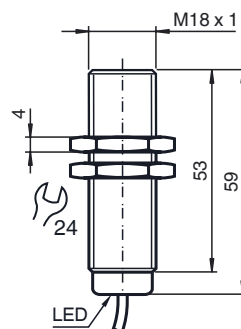
Соответствие стандартам и директивам

Соответствие стандартам	
Стандарты	EN 60947-5-2:2007 IEC 60947-5-2:2007

Лицензии и сертификаты

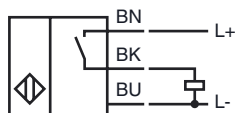
Допуск для типа E1	10R-04
--------------------	--------

Размеры

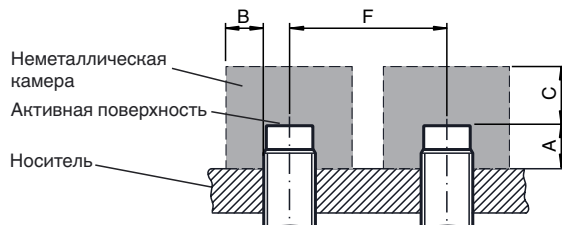


Дата публикации: 2014-06-13 13:42 Дата издания: 2014-06-13 236484_rus.html

Свързване



Установка Примечание



Установка Примечание

Излучение помех и помехоустойчивость в соответствии с директивой для механических транспортных средств 10R-04 (одобрение типа E1)
 Помехоустойчивость в соответствии с DIN ISO 11452-2: 30 В/м Диапазон частот от 20 МГц до 2 ГГц

Кондуктивные помехи в соответствии с ISO 7637-2:

Импульс	1	2a	2b	3a	3b	4
Уровень	III	III	III	III	III	III
Критерий отказа	C	A	C	A	A	A

EN 61000-4-2 измерено в соответствии с требованиями IEC
 EN 60947-5-2 (4 кВ для металла, 8 кВ для пластмассы)
 EN 61000-4-3: 30 В/м (80 - 2500 МГц)
 Уровень IV
 EN 61000-4-4: 2 кВ
 Уровень III
 EN 61000-4-6: 10 В (0,01- 80 МГц)
 Уровень III
 EN 55011: класс A