

CE

**Код для заказа**

NBN15-30GK50-E2-M

**Характеристики**

- 15 мм, монтаж не заподлицо
- Типовое разрешение E1
- Повышенная герметичность, класс защиты IP68 / IP69K
- Расширенный температурный диапазон
- Расширенный диапазон рабочего напряжения

**Принадлежности**

BF 30

**Технические данные****Общие данные**

Функция переключающих элементов	Тип PNP	Нормально-разомкнутый контакт
Интервал переключений $s_n$	15 мм	
Монтаж	монтаж не заподлицо	
Выходная полярность	пост. ток	
Гарантированный интервал переключений $s_a$	0 ... 12,15 мм	
Орган ручного управления	строительная сталь, напр. 1.0037, S235JR (панель St37-2) 45 мм x 45 мм x 1 мм	
Коэффициент восстановления $r_{d1}$	0,4	
Коэффициент восстановления $r_{Cu}$	0,3	
Коэффициент восстановления $r_{1,4301}$	0,7	
Понижающий коэффициент $r_{Ms}$	0,4	

**Параметры**

Условия монтажа		
A	15 мм	
B	15 мм	
C	25 мм	
F	80 мм	
Рабочее напряжение $U_B$	10 ... 65 В	
Частота переключений $f$	0 ... 300 Гц	
Гистерезис $H$	0,04 ... 3,3 мм	
Защита от неправильной полярности подключения	да	
Защита от короткого замыкания	да	
Устойчивость к перегрузке	да	
Запас прочности провода	да	
Индукционная защита	да	
Подавление импульса включения	да	
Пульсация	10 %	
Падение напряжения $U_d$	$\leq 2,5$ В	
Стабильность повторяемости	0,4 мм	
Рабочий ток $I_L$	0 ... 300 мА	
Остаточный ток $I_r$	$\leq 0,01$ мА	
Ток холостого хода $I_0$	$\leq 10$ мА	
Время готовности $t_v$	$\leq 40$ мсек	
Индикация переключения	светодиод, желтый	

**Параметры функциональной безопасности**

MTTF <sub>d</sub>	1640 а
Срок использования (T <sub>M</sub> )	20 а
Степень диагностического покрытия (DC)	0 %

**Окружающие условия**

Окружающая температура	-25 ... 85 °C (-13 ... 185 °F)
Температура хранения	-40 ... 85 °C (-40 ... 185 °F)

**Механические данные**

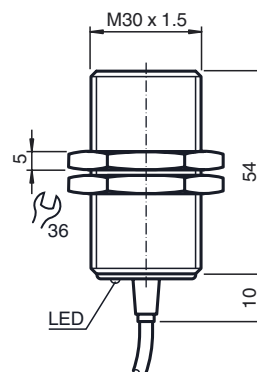
Тип подключения	Кабель Полиуретан, 2 мм
Поперечное сечение проводника	0,75 мм <sup>2</sup>
Материал корпуса	ПФС
Торцевая поверхность	ПФС
Тип защиты	IP68
Масса	160 г

**Соответствие стандартам и директивам**

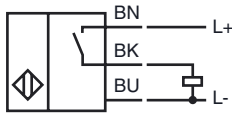
Соответствие стандартам	
Стандарты	EN 60947-5-2:2007 IEC 60947-5-2:2007

**Лицензии и сертификаты**

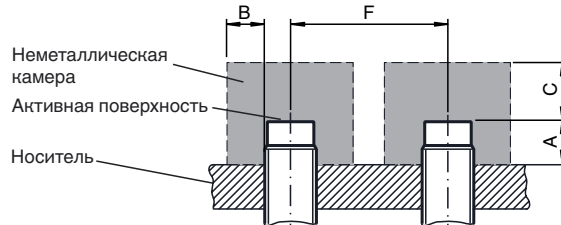
Допуск для типа E1	10R-04
--------------------	--------

**Размеры**

Свързване



Установка Примечание



Установка Примечание

Излучение помех и помехоустойчивость в соответствии с директивой для механических транспортных средств 10R-04 (одобрение типа E1)  
 Помехоустойчивость в соответствии с DIN ISO 11452-2: 30 В/м Диапазон частот от 20 МГц до 2 ГГц

Кондуктивные помехи в соответствии с ISO 7637-2:

Импульс	1	2a	2b	3a	3b	4
Уровень	III	III	III	III	III	III
Критерий отказа	C	A	C	A	A	A

EN 61000-4-2 измерено в соответствии с требованиями IEC  
 EN 60947-5-2 (4 кВ для металла, 8 кВ для пластмассы)  
 EN 61000-4-3: 30 В/м (80 - 2500 МГц)  
 Уровень IV  
 EN 61000-4-4: 2 кВ  
 Уровень III  
 EN 61000-4-6: 10 В (0,01- 80 МГц)  
 Уровень III  
 EN 55011: класс A