



**Код для заказа**

**NBB1,5-6,5S20-E3-V3**

**Характеристики**

- 1,5 мм, монтаж заподлицо
- Исполнение из высококачественной стали
- Расширенный температурный диапазон
- Укороченное исполнение

**Принадлежности**

V3-WM-2M-PUR

V3-GM-2M-PUR

V3-WM

V3-GM

**Технические данные**

**Общие данные**

Функция переключающих элементов	Тип PNP	- нормально-замкнутый контакт
Интервал переключений	$s_n$	1,5 мм
Монтаж		монтаж заподлицо
Выходная полярность		пост. ток
Гарантированный интервал переключений	$s_a$	0 ... 1,2 мм
Орган ручного управления		строительная сталь, напр. 1.0037, S235JR (панель St37-2) 6,5 мм x 6,5 мм x 1 мм
Коэффициент восстановления $r_{Al}$		0,4
Коэффициент восстановления $r_{Cu}$		0,3
Коэффициент восстановления $r_{1,4301}$		0,7
Понижающий коэффициент $r_{Ms}$		0,4

**Параметры**

Рабочее напряжение	$U_B$	10 ... 30 В
Частота переключений	$f$	0 ... 5000 Гц
Гистерезис	$H$	0,02 ... 0,15 мм
Защита от неправильной полярности подключения		да
Защита от короткого замыкания		да
Устойчивость к перегрузке		да
Запас прочности провода		да
Индукционная защита		да
Подавление импульса включения		да
Пульсация		10 %
Падение напряжения	$U_d$	$\leq 1,5$ В
Стабильность повторяемости	$R$	0,02 мм
Рабочий ток	$I_L$	0 ... 200 мА
Остаточный ток	$I_r$	0,01 мА
Ток холостого хода	$I_0$	$\leq 11$ мА
Индикация переключения		светодиод, желтый

**Параметры функциональной безопасности**

MTTF <sub>d</sub>		3220 а
Срок использования (T <sub>M</sub> )		20 а
Степень диагностического покрытия (DC)		0 %

**Окружающие условия**

Окружающая температура		-25 ... 85 °C (-13 ... 185 °F)
Температура хранения		-40 ... 85 °C (-40 ... 185 °F)

**Механические данные**

Тип подключения		Приборный штекерный разъем (M8 x 1), 3-полюсный
Материал корпуса		Высококачественная сталь 1.4305 / AISI 303
Торцевая поверхность		Поливинилхлорид (ПВХ)
Тип защиты		IP67
Масса		3 г

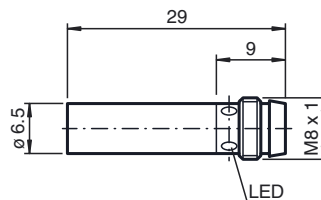
**Соответствие стандартам и директивам**

Соответствие стандартам		
Стандарты		EN 60947-5-2:2007 IEC 60947-5-2:2007

**Лицензии и сертификаты**

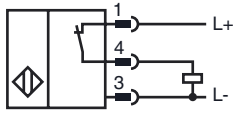
Разрешение CCC		Для устройств с максимальным рабочим напряжением $\leq 36$ В не требуется допуск, поэтому для них не предусмотрен идентификатор CCC.
----------------	--	--

**Размеры**



Дата публикации: 2015-02-18 13:52 Дата издания: 2015-02-18 236532\_rus.xml

Свързване



Проволока цвета в соответствии с EN 60947-5-2

1	BN
3	BU
4	BK