



**Код для заказа**

NEB3-F41-E0-V3

**Характеристики**

- 3-проводные, постоянного тока
- Металлический корпус
- 3 мм почти заподлицо

**Принадлежности**

V3-GM

V3-WM

V3-GM-2M-PUR

V3-WM-2M-PUR

**Технические данные**

**Общие данные**

Функция переключающих элементов	Тип NPN	Нормально-разомкнутый контакт
Интервал переключений $s_n$	3 мм	
Монтаж	монтаж почти заподлицо	
Выходная полярность	пост. ток	
Гарантированный интервал переключений $s_a$	0 ... 2,4 мм	
Орган ручного управления	строительная сталь, напр. 1.0037, S235JR (панель St37-2) 9 мм x 9 мм x 1 мм	
Коэффициент восстановления $r_{AI}$	0,35	
Коэффициент восстановления $r_{CU}$	0,3	
Коэффициент восстановления $r_{1,4301}$	0,7	
Понижающий коэффициент $r_{MS}$	0,45	

**Параметры**

<b>Условия монтажа</b>		
B	6 мм	
C	9 мм	
F	16 мм	
G	1 мм	
Рабочее напряжение $U_B$	10 ... 30 В пост. ток	
Частота переключений $f$	0 ... 1000 Гц	
Гистерезис $H$	0,03 ... 0,3	
Защита от неправильной полярности подключения	защита от неправильной полярности подключения	
Защита от короткого замыкания	тактирующий	
Устойчивость к перегрузке	да	
Запас прочности провода	да	
Индукционная защита	да	
Подавление импульса включения	да	
Пулсация	$\leq 10 \%$	
Падение напряжения $U_d$	$\leq 2 В$	
Стабильность повторяемости	0,15 мм	
Рабочий ток $I_L$	0 ... 200 мА, выше 50°C $\leq 150 мА$	
Остаточный ток $I_r$	$\leq 10 мкА$	
Ток холостого хода $I_0$	$\leq 15 мА$	
Время готовности $t_v$	$\leq 50 мсек$	
Индикация переключения	светодиод, желтый	

**Окружающие условия**

Окружающая температура	-25 ... 85 °C (-13 ... 185 °F)
Температура хранения	-40 ... 85 °C (-40 ... 185 °F)

**Механические данные**

Тип подключения	Штекерный разъем прибора M8 x 1, 3-контактный
Материал корпуса	Латунь, никелированная
Торцевая поверхность	ПБТ
Тип защиты	IP67
Масса	20 г

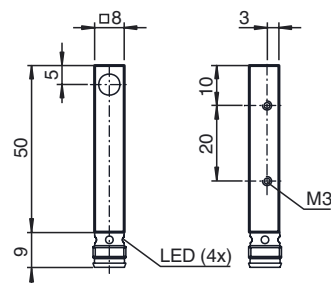
**Соответствие стандартам и директивам**

<b>Соответствие стандартам</b>	
Стандарты	EN 60947-5-2:2007 IEC 60947-5-2:2007

**Лицензии и сертификаты**

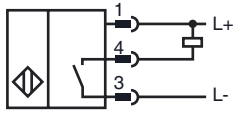
Разрешение по нормам UL	cULus Listed, General Purpose, Class 2 Power Source
Разрешение CSA	cCSAus Listed, General Purpose
Разрешение CCC	Для устройств с максимальным рабочим напряжением $\leq 36 В$ не требуется допуск, поэтому для них не предусмотрен идентификатор CCC.

**Размеры**



Дата публикации: 2014-01-29 17:42 Дата издания: 2014-01-29 242308\_rus.html

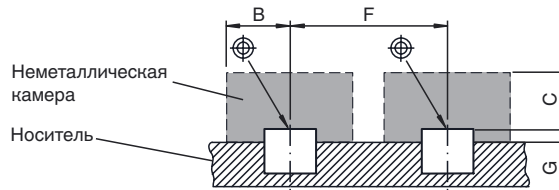
Свързване



Проволока цвета в соответствии с EN 60947-5-2

1	BN
3	BU
4	BK

Установка Примечание



Дата публикации: 2014-01-29 17:42 Дата издания: 2014-01-29 242308\_rus.xml