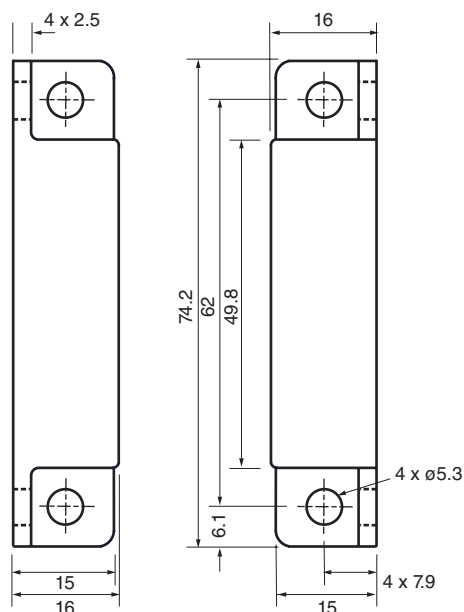


**Код для заказа**

41FY1

**Характеристики**

- Магнитоуправляемый переключатель
- Совместимо с серией 40FY

**Размеры****Технические данные****Общие данные**Интервал переключений  $s_n$  6,4 ... 15,2 мм

Монтаж

Выходная полярность

**Параметры**

Индикация переключения Нормально-разомкнутый контакт

**Соответствие стандартам**

Стандарты EN 60947-5-2

**Окружающие условия**

Окружающая температура -30 ... 70 °C (-22 ... 158 °F)

**Механические данные**

Материал корпуса Поликарбонат

Торцевая поверхность Поликарбонат

Тип защиты IP67

**Лицензии и сертификаты**

Разрешение по нормам UL cULus Listed, General Purpose

Разрешение CSA cCSAus Listed, General Purpose