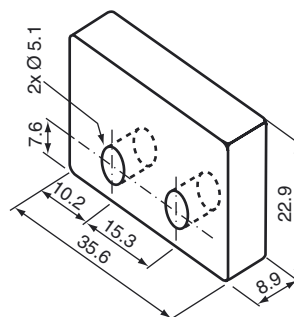
**Код для заказа**

52FR1

Характеристики

- Магнитоуправляемый переключатель

Размеры**Технические данные****Параметры**

Индикация переключения Нормально-разомкнутый контакт

Окружающие условия

Окружающая температура -40 ... 125 °C (-40 ... 257 °F)

Механические данные

Материал корпуса Phenolic

Торцевая поверхность

Примечание Магнит ALNICO